

Fito Horm[®]

...AMI TERMÉSZETESEN JÁR A NÖVÉNYNEK!

20
21

CSOMAGAJÁNLATOK 2021

GABONACSOMAG:

FitoHorm Gabona 20 L + FitoHorm Turbo Kén 20 L (7 ha / csomag)



REPCECSOMAG:

Polybór 140 20 L + FitoHorm Turbo Kén 20 L (7 ha / csomag)



KUKORICACSOMAG:

FitoHorm Turbo Nitrogén 100 L + FitoHorm Turbo Cink 20 L (10 ha / csomag)



NAPRAFORGÓCSOMAG:

Polybór Plusz 20 L + FitoHorm Turbo Kálium 20 L (10 ha / csomag)



KEDVES GAZDÁLKODÓ,

Köszönjük, hogy érdeklődik a Fitohorm Kft. prémium minőségű termékei iránt! A Covid-19 válság miatti nehéz időkben reméljük, hogy képes volt gondoskodni szeretteiről és kollégáiról egyaránt, a kereskedelem szempontjából pedig módjában állt új üzleti lehetőségek megkötésére. A Fitohorm Kft.-nél néhány kihívást leküzdve, egy várakozáson felüli évet sikerült megvalósítani. Köszönhető ez az ügyfelekkel folytatott szoros együttműködésnek, a speciális kelátképzőknek (EDDHSA), a hazai gyártásnak, a gyors logisztikának, és mind annak a szakmai 40 évnek, amit a valódi oldatlombtrágyák területén képviseltünk hazánkban és a szomszédos országokban!

Az elmúlt évben a versenyképesség növelése érdekében újabb korszerűsítéseket sikerült megvalósítani telephelyünkön a logisztika, a raktározás (a telepen belüli úthálózat új aszfaltréteget kapott), valamint a gyártó sor fejlesztése területein /egy új flakon fúvó gép üzembehelyezésével/.

A termékpalalettánkat folyamatosan fejlesztjük és korszerűsítjük a mai modern mezőgazdasági technológiákba illesztve. Mi sem bizonyítja ezt jobban, mint az, hogy a Fitohorm Turbo termékcsalád termékei igen meghatározó szereplői a magyar lombtrágyapiacnak. Termékeink használatával a gazdák magas hozamú, prémium minőségű termést tudnak elérni.

Az idei év újdonságai a környezettudatosság jegyében születtek meg. A túlzott műtrágya felhasználás és nitrát kimosódás csökkentése érdekében a Fitohorm Kft. termékpalalettájára felkerültek a Nitrogén Inhibitorok. Az egyik az **Ureázgátlók**, amik a szilárd karbamid lassú lebomlását segítik a talajban, a másik pedig a **Nitrifikáció gátlók**, amik az ammónium-nitrogén nitráttá történő átalakulását késleltetik. Ezen anyagok használatával nagymértékben csökkenteni tudjuk az elpárolgást és a kimosódást, valamint egyenletesebb tápanyagellátást biztosítunk a növényink számára. A harmadik új termékünk egy mikroelemes magtrágya, ami a **Fitohorm MagMAX** nevet kapta. Nevében is benne van, hogy a lehető legmagasabb százalékban tartalmazza a csírázást segítő mikroelemeket. A magas beltartalom mellett, igen markáns színező hatása (vörös) is van a terméknek.

Végül, de nem utolsó sorban, ezzel a szakmai termék katalógussal szeretnénk tájékoztatást nyújtani a lombtrágyák helyes kiválasztásáról, azok szakszerű felhasználásáról.

Bízunk benne, hogy a Fitohorm lombtrágyái is hozzájárulnak a gazdálkodás sikeréhez. Ezúton szeretnénk Önnek jó egészséget és eredményes gazdasági évet kívánni a Fitohorm Kft. összes dolgozója nevében.

Tisztelettel:



SZABÓ ATTILA
ügyvezető igazgató



FORRAI DUSZÁN
cégvezető

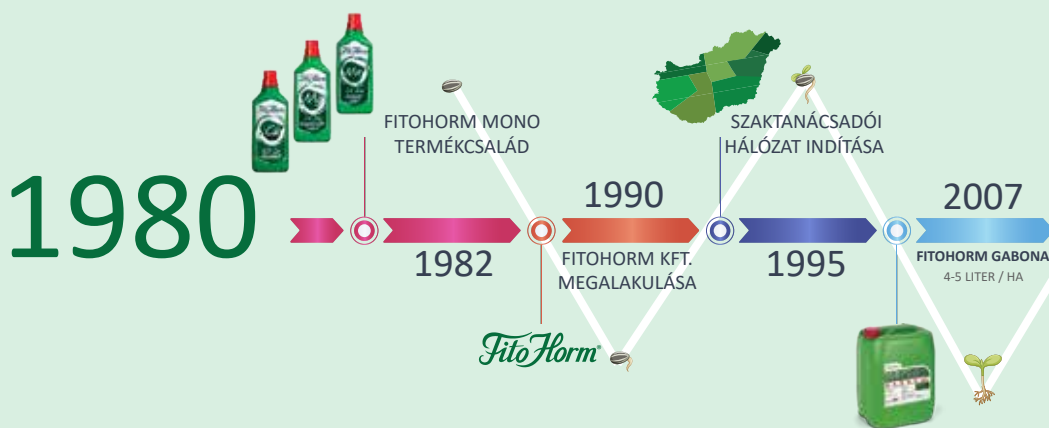
FITOHORM – 40 ÉVE

TERMÉSZETESEN JÁR A NÖVÉNYNEK

Az 1970-es évek derekán a magyarországi szakemberek, agronómusok több kísérlet eredményeképpen rájöttek, hogy a mikroelemek pótlása lombon sokkal hatékonyabb és gyorsabb, mint a talajon keresztül. A vaskúti Bácska Mg. Tsz. is részese volt a kísérleteknek. Az 1980-as évek elején az akkori vezetőség úgy döntött, hogy a lombon keresztüli tápanyagutánpótlás nélkülözhetetlen eleme a növénytermesztési technológiáknak és a FitoHorm névre keresztelt mono termékcsalád gyártását kezdeményezte. A jól képzett agrár-, és vegyész-szakemberek – a csoport meghatározó alakja volt Dr. Körös Endre professzor, az ELTE kémiai tanszékének egykori vezetője – munkáját siker koronázta, hiszen a találmányból szabadalom lett. Ennek újdonsága egy speciális kelátképző, mellyel a fémeket stabil formában tudjuk tartani és a növények

számára is könnyen felvehetővé válnak. A több éves kísérleti és engedélyezési eljárás során a programban résztvevő gazdák számára is beigazolásra került a FitoHorm termékcsalád növényekre gyakorolt pozitív hatása.

A rendszerváltás után a Tsz-ek felbomlásával, az egykori szaktanácsadó, agronómus kolléga Szabó Márton Úr nem hagyta, hogy a lombtrágya üzletág is végleg bezárjon. Hitt benne, hogy a politikai változások ellenére a mezőgazdaságban a tápanyagutánpótlásra továbbra is szükség lesz, így 1990-ben megalakította a FitoHorm Kft-t. Szabó úr alázatos munkájával és a folyamatos fejlesztéseknek köszönhetően a Kft. évről-évre bővült, 1995-ben hazánkban az elsők között volt aki országos szaktanácsadói hálózatot hozott létre.

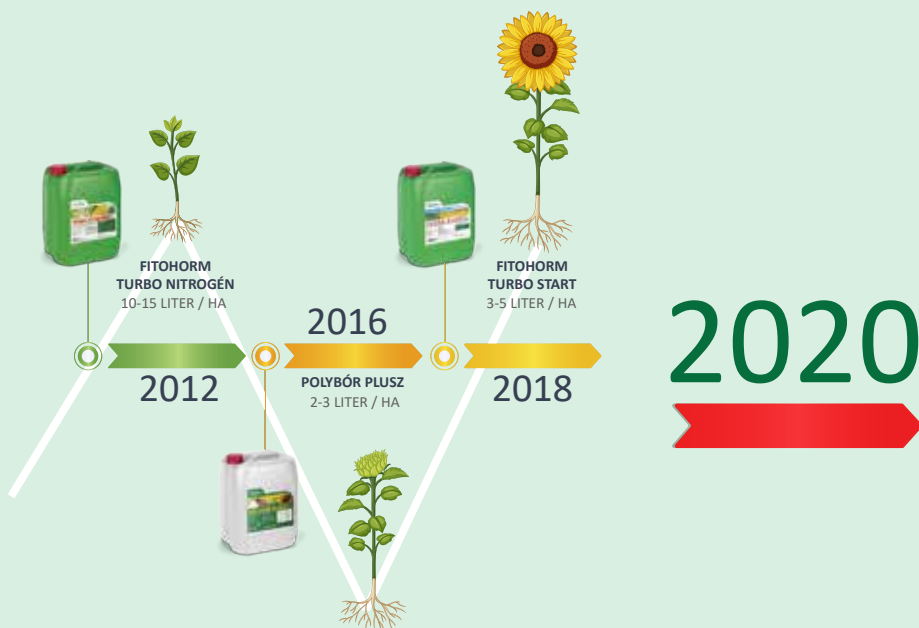


A megbízható Partner

A FitoHorm termékek gyártása cégünk megalakulása óta tapasztalt, szakértő vegyész-szakemberek irányítása alatt történik bajai telephelyünkön. A kimagasló minőség mellett ügyfeleink elégedettségét jól szervezett, rugalmas logisztikai megoldások (a gyors és pontos kiszállítás) is szolgálják. A FitoHorm Kft-nél nem csak a termékek minőségét tartjuk szem előtt, de fontosnak tartjuk ügyfeleink pontos, naprakész információval és tanácsadással történő ellátását is. A termékek beszerzésében és szakszerű felhasználásában szakmailag jól képzett és tapasztalt szaktanácsadóink nyújtanak segítséget. A FitoHorm Kft. által képviselt értékek között a legfontosabb az állandóság és a megbízhatóság. A nyolcvanas évek elején megfogalmazott törekvéseink – minőség, megbízhatóság, állandóság – létjogosultságát már 40 éve bizonyítja cégünk működése.

Versenyben – megálljuk a helyünket

A növénytermesztésben megjelentek a rendkívüli termőképességgel rendelkező fajták, melyek eredményességében egyre nagyobb jelentősége van a levélen keresztül történő mikroelem-visszapótlásnak. Ezen fajták is kiemelkedő eredménnyel reagálnak a lombtrágyáinkra. A termékeket természetesen napjainkban is folyamatosan fejlesztjük és korszerűsítjük a mindenkori elvárásoknak és szükségleteknek megfelelően. Ennek köszönhető, hogy az elmúlt évtizedekben a hazai piacon megjelent számos hasonló produktum között a FitoHorm termékek továbbra is megállják helyüket, és növényélettani hatásuk magasan meghaladja a legtöbb versenytárs gyártó által előállított termékét.



TARTALOMJEGYZÉK

KISOKOS

A lombtrágyákról	8
Hiánytünetek	14
Tápelemek kölcsönhatása	20
Inhibitorok	22
Magtrágyázás	24

SZÁNTÓFÖLDI TECHNOLÓGIÁK

Kalászosok	28
Őszi káposztarepce	30
Kukorica	32
Csemege kukorica	34
Napraforgó	36
Szója, bab, borsó	38
Cukorrépa	40

KERTÉSZETI TECHNOLÓGIÁK

Alma	46
Őszi- és kajsziarack, szilva	48
Cseresznye és meggy	50
Szőlő	52
Burgonya	54
Kabakosok	56

HOBBI

Hobby termékek ismertetése	60
----------------------------------	----

ÖKOGAZDÁLKODÁS

Ökológiai gazdálkodás és a FitoHorm	66
---	----

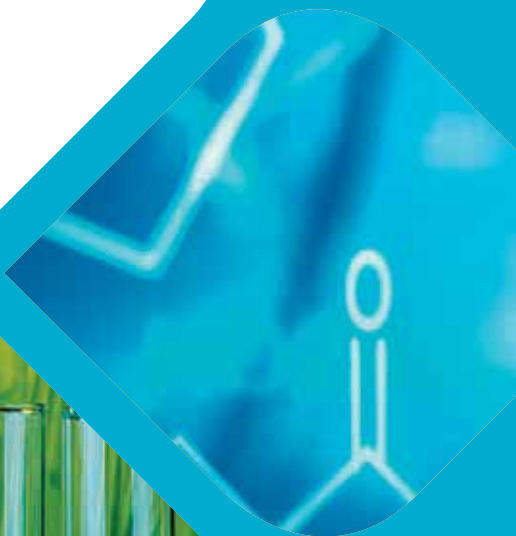
TERMÉKEK

Több hatóanyagú oldatműtrágyák	70
Starter levéltrágyák	75
Magas hatóanyag-tartalmú oldatműtrágyák	77

SZOLGÁLTATÁS

FITOSERVICE	84
-------------------	----

KISOKOS



A LOMBTRÁGYÁKRÓL

A KELATIZÁLT MIKROELEMES LOMBTRÁGYA ÉS A FITOHORM!

A FITOHORM Kft. a 38 évvel ezelőtti engedélyezési kísérletekre alapozva, valamint az eddig eltelt időszak gyakorlati tapasztalatait figyelembe véve elkötelezett a kelatizált, valódi oldat levéltrágyák iránt.

A kelátok különleges szerkezetű fémkomplexek, bennük a ligandumok rákollószerűen („chelé” görögül rákolló) veszik körül a fémiont, és így a fémekkel stabil gyűrűs szerkezetű komplexeket képeznek. A fémkelátok vízdoldhatóságuk és stabilitásuk következtében permetező és talajtrágyaként egyaránt felhasználhatók. A kelatizált mikroelemes levéltrágyák használatával a tápelemek egyenletesebben juttathatók ki, a szerek önmagukban is megfelelő tapadást biztosítanak és ezért kedvezőbb a hasznosulásuk is, hiszen ezen készítmények könnyebben és gyorsabban áthatolnak a levelek viaszos kutikuláján.

DISZPERZ RENDSZEREK:

A **tiszta sók** - formulázatlanságuk miatt – lombon keresztüli hatékonysága nem megfelelő.

Az **emulzió** olyan kolloid, amelyben egy folyadék részecskéit oszlatjuk szét egy másik folyadékban, amelyben nem oldódik. Mivel ezen termékeknél egy fajta fizikai oldatról beszélünk, ezért ezekből nehéz és lassú a hatóanyag felvétele.

A **szuszpenzió** olyan elegy, amelynek alkotóelemei között nem lép fel oldódás. Leginkább folyadékokban lebegő szilárd szemcsék elegyét nevezzük szuszpenzióknak. Bizonyos idő elteltével a nehezebb alkotóelemek leülepednek az edény aljára (gravitációs elválás; ülepedés). Rendszerint 500 nanométernél nagyobb részecskék csoportja elosztva egy folyadékban. Gyakran instabilak, emiatt keverhetőségük és alkalmazási idejük lényegesen kritikusabb. A lebegő szilárd hatóanyag részecskék méretüknél fogva jóval nehezkesebben jutnak be a növényekbe, így hatékonyságuk jóval kisebb, mint a valódi oldat lombtrágyáé.

Az **oldat** olyan több komponensű rendszer (elegy), amelyben az egyik alkotórész rendszerint nagyobb mennyiségben van jelen (oldószer), mint a többi alkotórész (oldott anyag).

A **valódi oldatok** a homogén diszperz rendszerekhez sorolhatók. A komponensek közül kiemeljük az oldószert (folytonos közeg), a többi az oldott (diszpergált) anyag. A valódi oldatokban a részecskék mérete 0,1-1 nm.

A gyorsan fejlődő állomány tápanyagigénye sokszor meghaladja a gyökerek tápanyagfelvevő képességét. Kedvezőtlen talajállapot esetén (tömörödés, eliszapolódás, aszály, stb...) illetve extrém időjárási körülmények hatására (szárazság, túl hideg időjárás, kimosódási veszteségek, stb...) a tápanyagfelvétel gátoltta válik. Ezekben az esetekben az okszerűen alkalmazott levéltrágyázás hatékony segítséget jelent az állomány számára, hiszen a szükséges tápelemek gyorsan, célzottan bejuttathatók a növényekbe. Ennek a leghatékonyabb eszközei a kelátképzőt tartalmazó készítmények. A kelatizált levéltrágyákat a mikroelem hiányos állományok tápláltsági fokának javítására széles körben alkalmazzák.

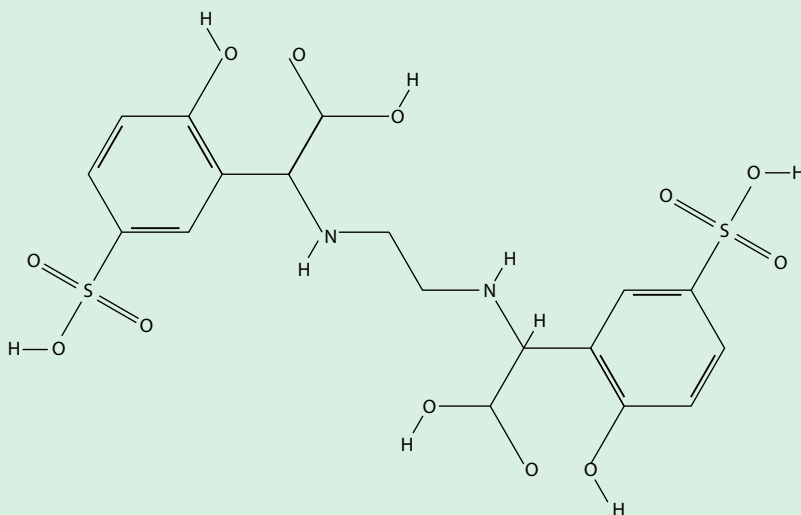
A mikroelemek helyes kiválasztását segíti a talaj- és levél vizsgálatokon alapuló szaktanácsadás, amit a FitoHorm Kft. már 1980 óta sikerrel alkalmaz. Új partnereinket is arra biztatjuk, hogy az okszerű tápanyag-utánpótlást megelőzően ezen vizsgálatokat végeztessék el.



A RÉSZECSKÉK	VALÓDI OLDATOK	KOLLOID RENDSZEREK	HETEROGÉN RENDSZEREK (SZUSZPENZIÓ)
mérete	0,1-1 nm	1-500 nm	500 nm
láthatósága	láthatatlan	ultra- és elektron-mikroszkóppal	fénymikroszkóppal
ülepedése	nem ülepedik	nem ülepedik	önként végbemegy
szűrhetősége papírszűrőn	nem szűrhetőek	nem szűrhetőek	szűrhetőek
példa	cukoroldat	fehérjeoldat	elemi „kén” hatóanyagú növényvédő szerves oldat

A kelatizált készítmények oldatban sokkal hosszabb ideig tárolhatók stabil állapotban a kiválás veszélye nélkül, és a növényvédőszerrel való együttes kijuttatásuk is jóval problémamentesebb. A kelatizált mikroelemes levéltrágyák használatával a tápelemek egyenletesebben juttathatók ki, a szerek önmagukban is megfelelő tapadást biztosítanak és ezért kedvezőbb a hasznosulásuk is, hiszen ezen készítmények könnyebben és gyorsabban áthatolnak a levelek viaszos kutikuláján. A kelátok között is felállíthatunk egy rangsort a különböző paraméterek alapján. A legismertebb közülük az EDTA (**etilén-diamin-tetra-acetát**), a legmodernebb és legkörnyezetbarátabb az EDDHSA **etiléndiamin-N,N'-bis[(2-hidroxi5-szulfó)ferilacetát]**. A Fitohorm Kft. lombtrágyái EDDHSA kelátképzővel vannak kelatizálva, mely Reach regisztrációval rendelkezik.

(EDDHSA: egyedülálló mikroelem bevitt elősegítő formula a szerves kelátképző molekula. Ami-nosav formulája révén a hagyományos kelátképzőkhöz képest a mikroelemeket a növény számára legkönnyebben felvehető formába hozza. Számos növényi kísérlet igazolta a hatékonyságot. Nem rendelkezik az EDTA hátrányával.)



	PH STABILITÁS (>7)	A FELSZÍVÓDÁS HATÉKONYSÁGA	TARTAMHATÁS
EDTA	•	•	•
STPA	••	••	••
EDDHMA	•••	•••	••
EDDMA	•••	•••	•••
EDDHSA	••••	••••	••••

FITOHORM KISOKOS

MIT, MIKOR, MIRE HASZNÁLJUNK?

> Vetőmagkezelés (csávázás)

MIÉRT HASZNÁLJUNK FITOHORM CSÁVÁZÓ ANYAGOT?

- » Mert biztosítja a szükséges tápanyagokat a csírázó magvaknak - a csíranövény gyökerének és levélzetének kialakulásáig,
- » mert a gyengébb csíráképeségű magvaknak (régebbi tételeknek) javítja a csírázási erejét és százalékát,
- » mert gyorsítja a növények fejlődését, így egyöntetű kelést biztosít,
- » mert lehetővé teszi a növény számára a kiváló gyökeresedést: a talaj mélyebb, tápanyagban gazdagabb rétegeinek gyorsabb elérését - és ezekből a rétegekből a tápanyagok hatékonyabb felvételét,
- » mert növeli a növény csírákorában fellépő kedvezőtlen környezeti feltételekkel szembeni ellenállását (aszály, belvíz, hideg).

> Gyökeresítés

A növekedés üteme időnként még nagyobb gyökértömeg kialakulása esetén sem kielégítő, mert a gyors fejlődés miatt a gyökérszövet nem képes a kellő tápanyag-mennyiséget felvenni. Ettől gyakrabban fordul elő, hogy valamilyen környezeti ok (pl. aszály) miatt gátolt a tápanyagfelvétel. A tápanyagfelvételt szempontjából fontos, hogy minél előbb és minél nagyobb tömege legyen a gyökérnek, hiszen csak az erős gyökérrel rendelkező növények tudnak ellenállni a környezeti stressznek és tudnak később nagy termésmennyiséget biztosítani.

A gyökér nevelése sok energiát igényel, ezért fel kell gyorsítani annak termelődését és szállítását. Ehhez fontos a minél nagyobb gyökértömeg kialakítása.

VETŐMAGCSÁVÁZÁSRA AJÁNLOTT TERMÉKÜNK:

- » MikroMax (2-3 liter/vetőmag tonna)
- » FitoHorm MagMAX (4-5 liter/vetőmag tonna)



GYÖKERESÍTÉSRE AJÁNLOTT TERMÉKEINK:

Elsődleges hatású:

- » FitoHorm Turbo Magnézium
- » FitoHorm 30 P
- » FitoHorm Turbo Start

Másodlagos hatású:

- » FitoHorm Turbo Foszfor
- » FitoHorm Turbo Makro

➤ **Növekedés-serkentés (zöldtömeg növelés)**

Rendkívül fontos, hogy ismerjük az egyes növények agrotechnikai optimumát, sőt azon belül a fajták/hibridek specifikus tápanyag-igényeit, amelynek biztosításával realizálni tudjuk adott ökológiai feltételek mellett az optimális termésmennyiséget és a maximális termésmínőséget. Megfelelő nagyságú zöldtömeg nélkül nem várható a növényektől, hogy nagy hozamokat képezzenek.

MINŐSÉGVÁLTÁSRA ÉS ÉRÉSGYORSÍTÁSRA AJÁNLOTT TERMÉKEINK:

Elsődleges hatású termékeink:

- » FitoHorm Turbo Nitrogén
- » FitoHorm 14 N
- » FitoHorm Komplex Plusz

Másodlagos hatású termékeink:

- » FitoHorm Turbo Kén



➤ **A terméskötődés serkentése**

Hozamaink alapját a megkötődött termések összessége adja. Sajnos nagyon ritka az ideális körülmény a terméskötés időszakában, ezért Magyarországon kiemelt jelentősége van ennek serkentésének. FitoHorm termékekkel kétféleképpen tudjuk egyszerre elősegíteni a kötődést:

1. A pollenek termelődését serkentjük, így megnövekszik a virágpór mennyisége. Ezáltal nagyobb a valószínűsége, hogy a bibére pollen kerüljön.
2. A másik módszer a bibe fogadóképességének növelése, hogy minél hosszabban maradjon nedves, meg tudjon a pollen tapadni és elegendő energiát tudjon szolgáltatni a pollentömlő hajtásához.

A KÖTŐDÉS SERKENTÉSÉRE AJÁNLOTT TERMÉKEINK:

- » Polybór 140
- » Polybór Plusz
- » FitoHorm 10 B



➤ **Érés gyorsítás, termésminőség-javítás**

Az érési folyamat gyorsításának több oka is lehet: a környezeti feltételek kedvezőtlen alakulása, a piac, munkaszervezés vagy az ext-raminőség (siker, szín, cukorfok, stb.) elérése. Mindegyik nyomós érv mellett, hogy valamilyen érés gyorsító anyagot használjunk!

MINŐSÉGJAVÍTÁSRA ÉS ÉRÉSGYORSÍTÁSRA AJÁNLT TERMÉKEINK:

- » FitoHorm Turbo Foszfor
- » FitoHorm Turbo Kálium
- » FitoHorm Komplex Plusz Agro
- » FitoHorm 39 K



➤ **Folyékony UAN oldatokkal keverhető termékeink:**

Az UAN oldatok (Nitrosol, Nikrol, stb.) fejtrágyaként való alkalmazása nagyon elterjedt módszer kora tavasszal hazánkban. Ennek lombon keresztüli hasznosulása és perzselésmentes kijuttatása, minden esetben a kémiai forma és az időjárási tényezők függvénye. A különféle UAN oldatokkal egy menetben kijuttatható mikroelemes lombtrágyáink az együttes hatásnak köszönhetően még gyorsabban hasznosulnak és aktiválódnak a növényben. Termékeinkben a hatóanyagok és a kelátképző molekula károsodása nélkül mind fizikailag, mind kémiaiilag elkeverednek. Keverhetőségüknek köszönhetően célzott mikroelempótlásra adnak lehetőséget, plusz költségek nélkül.

KEVERÉSRE AJÁNLT TERMÉKEINK (1-2%-OS TÖMÉNYSÉGBEN):

- » FitoHorm Bio Gabona
- » MikroMax
- » FitoHorm Turbo Kén
- » FitoHorm Turbo Magnézium
- » FitoHorm Turbo Réz
- » FitoHorm Turbo Cink
- » FitoHorm Turbo Kálium
- » Polybór 140
- » Polybór Plusz
- » FitoHorm Turbo Start

HIÁNYTÜNETEK

> Nitrogénhiány (N)

Törpenövés: a N-hiánya miatt a növény növekedése gátolt, ezért képtelen elérni az ideális méretet. A gátló hatás a hosszanti- és hajtásnövekedésben, valamint a szár és hajtások vastagodásában érvényesül.

A N-hiány, jellemző tünete a „**mervertartás**”, ami a száron és a leveleken is megnyilvánul.

A nitrogén hiánya először mindig az idősebb leveleken és növényrészekben megfigyelhető **sárgulási és elhalási tünetekkel** jelentkezik, míg a növény fiatalabb részei még hosszú ideig megőrzik zöld színüket. A N-hiány tünetei abban térnek el a többi hiánybetegségtől, hogy a **leveleken megjelenő vöröses színárnyalatok, mindig a teljes növény világosabb zöld vagy sárga színével járnak együtt.**

N-hiány esetén használjon **FitoHorm 14 N** nitrogénoldatot vagy **FitoHorm Turbo Nitrogén** lombtrágyát.



> Foszforhiány (P)

A **P-hiány tünetképe kevésbé jellegzetes**, mint a többi hiányé. Az ebben szenvedő növény sok esetben a N-túltápláltság, illetve az optimális tápanyagellátás látszatát keltheti. A P-hiánnyal együtt járó antociánképződés következtében vöröses, lilászvörös vagy sötét bíborvörös elszíneződés keletkezhet. A gabonaféléken ez főként a levélhüvelyen és a száron, a kukoricánál magán a levélen is, míg más növényeknél az idősebb levelek fonákján, esetleg mindkét oldalán fordulhat elő.

A tünetek leggyakrabban **először csak az idősebb leveleken jelentkeznek**. A növény csak apró, többnyire deformált virágot fejleszt. A P-hiány csökkenti a gabonafélék sütőipari minőségét, gátolja a keményítő beépülését a szemekbe.

P - hiány esetén használjon **FitoHorm 30 P** foszforoldatot, **FitoHorm Turbo Foszfor**, **FitoHorm Turbo Makro** vagy **FitoHorm Turbo Start** lombtrágyát.



HIÁNYTÜNETEK

> Káliumhiány (K)



Az elégtelen K-ellátottság már a szemmel látható hiánytünetek megjelenése előtt is felismerhető. A **K-hiányos növények** a turgorszabályozásban és a sztomamechanizmusban beállt zavarok következtében a száraz, meleg, napos időben **hamarabb lekókadnak**, mint a káliummal jól ellátott növények.

A K-hiány az idősebb, alsó leveleken, a levelek csúcsától induló sárgulással kezdődik, később a **levélerek közötti szövetek is elszáradnak**. Az egyszikűeknél a K-hiány tünetei mindig a levelek csúcsán kezdődnek és a leggyorsabban a szélük mentén terjednek a levélalap felé.

A K-hiány következménye, hogy **csökken a növények betegségekkel szembeni ellenálló képessége, aszály- és hidegtűrése és romlik a gyümölcsök színeződése**.

K-hiány esetén használjon **FitoHorm 39 K** káliumoldatot, vagy **FitoHorm Turbo Kálium** lombtrágyát.

> Magnéziumhiány (Mg)



A **Mg-hiány** jellegzetes – legelőször az idősebb leveleken jelentkező – tünetei a klorofill pusztulásból erednek. A hiánytünetek a fiatalabb leveleken is kezdődhetnek, ha a növény nagyon gyorsan növekszik, s a magnézium kiszálítása az idősebb levelekből nem kellő mértékű.

Fűféléknél, gabonaféléknél a lokális klorofill-felhalmozódás következtében, az idősebb leveleken, az erek mentén, **gyöngyfűzészerű márványozottság** jelentkezik, míg a levéllemez egyéb része még megtartja zöld színét. A levelet fény felé tartva különösen jól látható ez a jelenség. Később az erek között halványzöld vagy sárgászöld klorózisok jelentkeznek. A sárgulás a levélcsúcstól és a levélszélről kezdődően a levél alap felé terjed.

Mg-hiány esetén használjon **FitoHorm 24 Mg** magnéziumoldatot vagy **FitoHorm Turbo Magnézium** lombtrágyát.

HIÁNYTÜNETEK

> Kénhiány (S)

A kén hiánya a **nitrogénhiányhoz hasonlóan, sárgászöld vagy kifejezetten sárga elszíneződésben** jelentkezik, ezért a két elem hiánytüneteit sok esetben nehezen lehet egymástól megkülönböztetni.

Jól látható különbség a kén-és nitrogénhiány között az, hogy az **előbbi általában először a legfiatalabb leveleken jelentkezik**. Ebben az esetben az idősebb levelek nem halnak el úgy, mint a nitrogénhiánynál. A kénhiányos **növények a normálnál alacsonyabbak**, s ha a hiány korai fejlődési szakaszra jut, satnyán fejlődnek, a nitrogénhiányos növényekhez hasonlóan merev tartást mutatnak. A **levelek kisebbek**, gyakran **keskenyebbek**. Kénhiány esetén romlik a fehérjék képzése, ezzel együtt a sütőipari paraméter is, illetve csökken az olajos növények olajtartalma.

S-hiány esetén használjon **FitoHorm Turbo Kén** vagy **FitoHorm Turbo Kálium** lombtrágyát.



> Bórhiány (B)

A bórhiány mindig a legfiatalabb leveleken, valamint a hajtások és gyökerek tenyésző csúcsain jelentkezik.

A bórhiány növényfajonként különböző, vizuálisan is megállapítható, jellegzetes morfológiai elváltozásokban nyilvánul meg, mint például:

- » a legfiatalabb, rozettásan elhelyezkedő levelek klorotikus elszíneződése;
- » rövidebb ízközök;
- » a terminális rügy és a hajtás elhalása;
- » a levélnyel, szár parásodása és felszaladása;
- » kevesebb virág és mag képzése a magtokok elrúgásával párosulva;
- » gátolt gyökérnövekedés, rendellenesen sok járulékos gyökérképzéssel;
- » barnafoltosság, üvegesedés, száraz rothadás jelenségei, laza szövet, gyakran a gyümölcs, a répatest, a torzsa üregesedésével, főként az edénnyalábok és szállító szövetek közelében.

B-hiány esetén használjon **FitoHorm 10 B** bóroldatot, **Polybór 140** vagy **Polybór Plusz** lombtrágyát.



HIÁNYTÜNETEK

> Kalciumhiány (Ca)



A Ca-hiány szoros korrelációban van a kalciumnak a növényben kifejtett funkcióival. Tünetei legelőször a legfiatalabb, illetve még differenciáló szerveken jelentkeznek, ezért a növények növekedése gátolt, habitusuk bokros jelleget kap. Az elsődlegesen érintett **legfiatalabb levelek rendszerint kisebbek, deformáltak, a csúcsuk és a szélük kanalasan felkunkorodik**. A levél pereme szabálytalan. A szélektől és főként a csúcstól kezdődően, az érközi mezőkre átterjedve **klorotikus tarkázottság**, valamint **összefüggő klorózisok** lépnek fel, amelyekben barna, nekrotikus, idővel összefolyó foltok képződnek. Néha a levél lemezén is kialakulhatnak nekrosisok. A Ca-hiányra jellemző, hogy az erek színe még a teljesen nekrotizált levélen is mindig **sötétebb, mint az interkosztális mezőké**.

Rossz Ca-ellátás esetén az egyébként normálisan fejlődő növényen hirtelen bekövetkezhet az ún. „szárpuhulás”, illetve „szártörés”.

A KALCIUM HIÁNYA SOK EGYÉB TÜNETET IS OKOZHAT, MINT PÉLDÁUL:

- » gabonaféléken sokszor kizárólag léhaszemek találhatók,
- » őszi káposztarepce tavaszi intenzív növekedésében szárüregesedés- és repedés következik be, amit elsősorban nem a hideghatás okoz,
- » a lóbab, a herefélék, a mustár és a lucerna gyakran elrúgja a virágait,
- » a paprikánál ún. „napégés”, a termés száraz elhalt foltosodása következik be,
- » dinnyeféléknél, illetve paradicsomnál „csúcs-” és „virágcsúcs-rothadás” látható, főleg magas hőmérséklet esetén,
- » a salátán levélbarnulás figyelhető meg.

Ca-hiány esetén használjon **FitoHorm 40 Ca** kalciumoldatot vagy **FitoHorm Turbo Kalcium** lombtrágyát.

HIÁNYTÜNETEK

> Rézhiány (Cu)

A rézhiány jelentkezése az időjárási viszonyoktól függően, ugyanazon a termőhelyen, évről évre jelentősen ingadozhat. Szárazabb években, a fiatalkori fejlődési stádiumban a rézhiány gyakrabban észlelhető. **A rézhiányt szemmel nagyon nehéz felismerni.** Tünetei általában **először a fiatal, még nagyon aktív anyagcseréjű leveleken és szerveken jelentkeznek.** Gyakran előfordul, hogy a rézhiányos növények nagyobb vegetatív tömeget hoznak, de a generatív fejlődési fázisban komoly zavarok keletkeznek. Főként gyümölcsfákra jellemző az oldalrügyek fokozott kihajtása. Rézhiány esetén a lágyszárúakon tartós fonnyadás, „**petyhüdt**” **tapintású levelek** képződése, a **levéllemez besodródása**, vagy a **levélnyel lehajlása** figyelhető meg.

Cu-hiány esetén használjon **FitoHorm 63 Cu** rézoldatot vagy **FitoHorm Turbo Réz** lombtrágyát.



> Vashiány (Fe)

A **vashiány** még ma is a legnehezebben orvosolható hiánybetegség, amely egyes növénykultúrákban és bizonyos talajféleségeken jelentős károkat és termés-csökkenést eredményezhet.

Kiseb hiány esetén a **növény legfiatalabb levelei sárgászöldre kivilágosodnak.** A hiány fokozódásával az érkező mezők citrom- vagy narancssárgára színeződnek. Az elszíneződés a legfiatalabb leveleken, az egész levélre kiterjedő klorotikus csíkoltság alakjában nyilvánul meg. Minél fiatalabb a levél, annál intenzívebben jelentkeznek a specifikus klorózis tünetek. **Egészen nagyfokú hiány esetén a kibontakozó legfiatalabb levél már sárgásfehér,** vagy **majdnem fehér,** vagy csak a levél alapi részén láthatók zöld, a többi levél szövettől élesen elütő érzédemények.

Fe-hiány esetén használjon **FitoHorm 55 Fe** vagy **FITO-FERR T-3** vasoldatot.



HIÁNYTÜNETEK

> Mangánhiány (Mn)



A mangánhiányos sejtekben a klorofill lebomlik. Így a sejtek elveszítik zöld színüket, és a kisebb erek között először halvány- vagy sárgászöld, apró, pontszerű nekrozisok keletkeznek, amelyek kezdetben az erektől távolabbi zónákra korlátozódnak, ráeső fényben világos pettyeknek mutatkoznak. A foltok sárgásfehérré színeződnek el.

Tartós hiány esetén a levelek finom erezete is klorotikussá válik, csak a levél alapi részén marad meg a főér körül egy keskeny zöld szegély. A mangán hiánytünetek többnyire a fiatalabb vagy közepes korú leveleken észlelhetők, a leg-erősebben a tőalaphoz közelebbi leveleken jelentkeznek. Ha nagymérvű a mangánhiány okozta növekedésgátlás, **csökkent virág- és gyümölcsképzés, gyenge levél- és gyökérnövekedés** is megfigyelhető.

Mn-hiány esetén használjon **FitoHorm 54 Mn** mangánoldatot vagy **FitoHorm Turbo Mangán** lombtrágyát.



> Cinkhiány (Zn)

A **cinkhiány** különböző módon alakul ki a növényeknél, amely lehet:

- » aprólevelűség;
- » rozettásodás;
- » klorotikus tarkázottság, az érkező mezőkben keletkező foltosított klorózis miatt, amitől a levelek mozaikos külsőt kapnak.

Mivel a cinknek főként az auxin-anyagcserében van fontos szerepe, ezért a hiánytünetek egyben auxinhiányra vezethetők vissza. Így az aprólevelűség kisebb vagy nagyobb mérvű levéldeformációval párosulva, valamint a növekedésgátlottság, a rövidebb ízkezők miatt keletkező rozettásodással egybekötve, a cinkhiány jellegzetes tüneteinek tekinthetők. Kukoricában cinkhiány esetén igen szembe-tűnő a megtermékenyülési zavarok kialakulása, ami sokszor kevés, deformált szem keletkezésével párosul.

Zn-hiány esetén használjon **FitoHorm 65 Zn** cinkoldatot vagy **FitoHorm Turbo Cink** lombtrágyát.



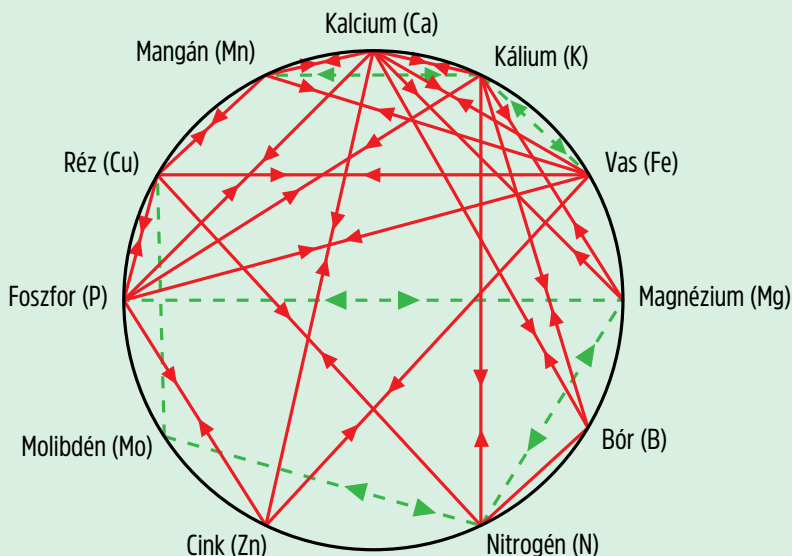
TÁPELEMEK KÖLCSÖNHATÁSA

Antagonista

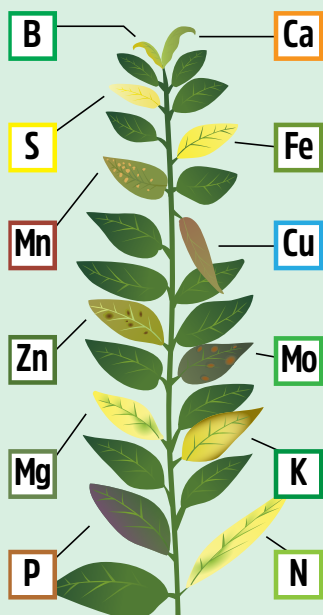
Az egyik elem túlsúlya visszасzorítja a másik, kis koncentrációjú elem felvételét.

Szinergista

Pozitív kölcsönhatás, mikor az egyik elem a másik elem felvételét segíti.



HIÁNYTÜNETEK FELISMERÉSE



Vizuális hiánytünet

Idős levélen

Levélhalványulás, sárgulás **N - hiány**

Lila, bíborvörös színeződés **P - hiány**

Levélcsél elhalás **K - hiány**

Levélek közötti sárgulás **Mb - hiány**

Fiatal levélen

Levél-sárgulás **S - hiány**

Levélcsél felhajlása, torzulás **B - és Ca - hiány**

Levélek közötti sárgulás **Fe - hiány**

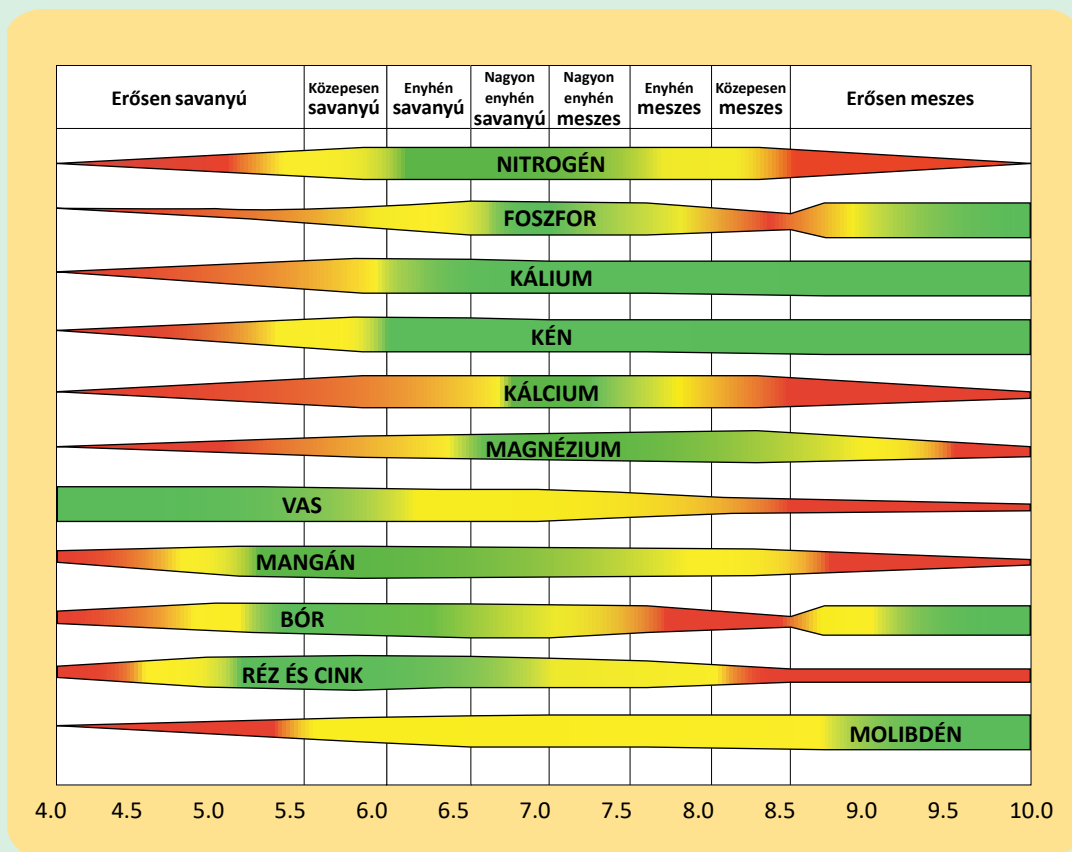
Levélfoltosodás, perforáció **Mn - hiány**

Kis, merev levél **Zn - hiány**

Összesodródott barnult levél **Cu - hiány**

A TÁPELEMEK FELVEHETŐSÉGE A TALAJ PH FÜGGVÉNYÉBEN

A diagramról leolvasható, hogy a pH emelkedésével számos mikroelem felvehetősége romlik nagy mértékben a talajban. Különösen igaz ez a vasra és a mangánra. A diagramból jól láthatja a gazda, hogy az Ő talajain mely tápelemek felvétele akadályozott, így ezen tápelemek hatékony utánpótlása elengedhetetlen levéltrágyázással.



HOGYAN BEFOLYÁSOLJA A TALAJ PH A TÁPANYAGFELVÉTELT (PH FAKTOR)

A természetközeg pH-ja nagyon fontos és egyben a legjobban félreértelmezhető tényező. A növény az elemeket a vízben szállítja, ezért kiemelten fontos azok vízben oldhatósága az azonnali hasznosulás érdekében. Mindez a pH érték függvénye.

A legjobb pH érték minden közegben az 5,4 – 6,0 közötti tartományban van. A tápanyagok hasznosulása a pH érték függvénye. A csíkok szélessége mutatja a hasznosulás mértékét.

INHIBÍTOROK

Az inhibítorok egy hozzáadott vegyület a nitrogén alapú műtrágyákhoz, melynek szerepe, hogy csökkentse a növények műtrágya veszteségeit. Az aktív idő meghosszabbításával a műtrágya nitrogén komponense a talajban marad (akár karbamid-N, akár ammónium-N), így az inhibitor javítja a nitrogén hasznosulásának a hatékonyságát (NUE) és csökkenti a környezeti kibocsátásokat.

A nitrogén inhibítoroknak két fő típusa van:

1. **Ureázgátlók (UI)**, amelyek gátolják az ureázenzim karbamidra gyakorolt hidrolitikus hatását.
2. **Nitrifikáció gátlók (NI)**, amelyek gátolják az ammónium biológiai oxidációját nitráttá.

> Ureázgátlók (UI)

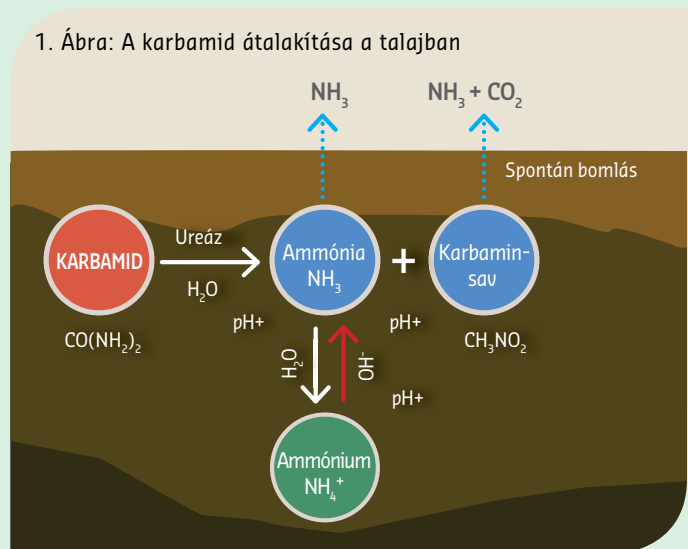
A karbamid-műtrágyát nehéz felvenni a növényeknek. Ahhoz, hogy nitrogénforrásként hasznosítani lehessen, előtte azt ammóniummá (NH_4^+) és nitráttá (NO_3^-) kell alakítani.

A talajban az ureáz enzimek a felelősek az átalakítás első lépéséért. A karbamid instabil a víz jelenlétében, tehát az átalakulási folyamat általában azonnal elindul, de nem közvetlen ammóniummá. A karbamid először ammóniává és karbaminsavvá alakul, amelyek spontán bomlanak tovább ammóniává és szén-dioxiddá (1. ábra).

Az ammónium átalakulási aránya és az ammóniaveszteség számos tényezőtől függ:

- » a legfontosabb a talaj hőmérséklete és nedvessége,
- » a növényi maradványok mennyisége a talaj felszínén,
- » a talaj kation cserélő képessége és a talaj pH-értéke.

A magas ammóniaveszteség hajlamos könnyű talajokban és talajművelési zónákban előfordulni. Bár a laboratóriumi vizsgálatok során akár 80% -os ammóniaveszteséget is regisztráltak, átlagosan 24% (20% ammónia-N) ammóniaveszteséget feltételeznek elpárolgással (EEA, 2013).

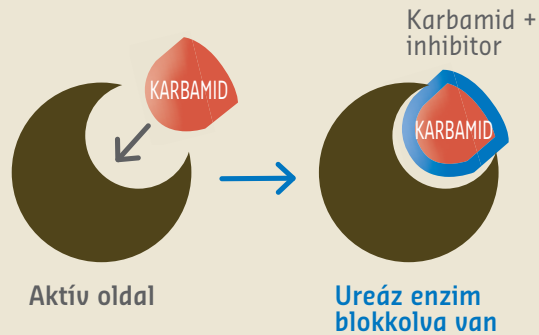


Az ammóniavesztés csökkentése

Az ammóniavesztés csökkentésének egyik módszere a karbamid-alapú műtrágyák kezelése ureázgátlókkal. Ez hatékonyan késlelteti ammóniává és karbaminsavvá történő átalakulásukat hozzávetőlegesen két hétig blokkolja az ureázenzim működését (2. ábra).

A technológia alkalmazásával átlagosan 70% -kal csökkenthető az ammónia vesztesége.

2. Ábra: UREÁZGÁTLÓK MŰKÖDÉSE

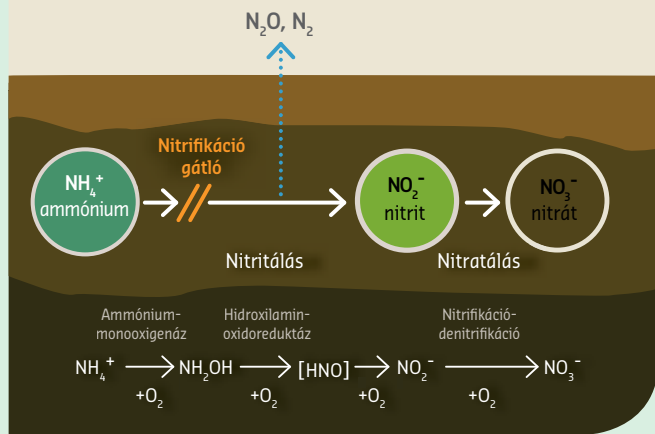


> Nitrifikáció gátlók (NI)

Hőmérséklettől függően a karbamidban lévő ammónium és az ammónium-nitrát műtrágyák nitrifikáció útján gyorsan átalakulnak nitráttá. A nitrifikációt gátló műtrágyák használata jelentősen csökkenti a nitrát kimosódásának kockázatát.

A nitrifikáció gátló késlelteti a talajban lévő ammónium-nitrogén nitráttá történő átalakulását azáltal, hogy ideiglenesen elnyomja a hatását a Nitrosomonas ssp. talajbaktériumok ammónium-mono-oxigenáz enzimjének, amely felelős a nitrifikációs folyamat első lépéséért (az ammónium nitritté alakítása) (3.ábra).

3. Ábra: A TALAJ NITRIFIKÁCIÓJA ÉS A NITRIFIKÁCIÓS GÁTLÓK MŰKÖDÉSE



A nitrifikáció idejének hossza elsősorban a környezeti hőmérséklettől függ. Alacsony talajhőmérsékleten az időszak meglehetősen hosszú, míg magasabb hőmérsékleten viszonylag rövid.

A nitrát mellett az ammónium, a növények közvetlen nitrogénforrása is lehet. A nitráttal ellentétben azonban rosszul transzlokálódik a rizoszféra, ami megakadályozza annak gyors felvételét. A nitrifikáció gátlók a növény részleges ammóniumtáplálását támogatják.

FITOHORM MAGMAX

CSÁVÁZÁSRA SZOLGÁLÓ MIKROELEM KÉSZÍTMÉNY

Az élet minden területén fontos a jó kezdet, és ez hatványozottan igaz a termesztett kultúráink korai életszakaszára. Ha jól belegondolunk, az összes negatív hatás, amely egy fiatal növényre leselkedik nagy mértékben csökkenthető, ha a csírázás, a kelés, és az azt követő juvenil életszakasz gyorsan, robbanásszerűen, megfelelő kondícióban zajlik le. A homogén, vitálisan kelő növényállomány hatékonyabban küzdi le a gyomkonkurenciát, hamarabb kinő a kártevők „szájából”, valamint erős gyökérzetének köszönhetően olyan alapot teremt a további fejlődés számára, amely egy később bekövetkező stresszes időszakban a túlélés záloga lehet.



A **FitoHorm** termékpalettáján eddig nem szerepelt kifejezetten csávázásra szánt mikroelem készítmény, azonban az utóbbi években mikroelemekkel elvégzett magkezelési kísérleteink ráirányították a figyelmet egy ilyen típusú készítmény hasznára és szükségességére.

A termékben a következő mikroelemek segítik a növény kezdeti/csírákori fejlődését:

> Cink (Zn)

- » enzimek specifikus és nem specifikus aktivátora egyaránt,
- » **a primer gyökérszőrők megnyúlását sokszorozza meg,**
- » az auxin, mint növekedési hormon szintézisének aktivátora a mangánnal kapcsolódva.

> Mangán (Mn)

- » enzimek alkotója (Peptidáz, Prolidáz, Glutamil-transzferáz, Enoláz,),
- » a sejtlégzésre hat, azaz a szénhidrátok forgalmának zavartalanságának biztosítása,
- » **cinkkel kapcsolódva az auxin képződésére hat, azaz mind a gyökérképletek, mind a hajtáskezdemények képleteinek gyorsabb megnyúlását segíti.**

> Bór (B)

- » szénhidrátok anyagcsere folyamatainak „kapcsolóeleme”,
- » szénhidrátok „mobilizátor” eleme
- » **a csírázó mag vízfelvételét szabályozza, azaz a mag duzzadási folyamataira hat az első napokban.**

> Molibdén (Mo)

- » Katalitikus tápelem szinte minden enzimatikus, fémkomponensekhez kötött folyamatokban,
- » a bór felvételét és beépülését segíti,
- » **a kezdeti nitrogénfelvételt szabályozza.**

A MagMAX további kiemelkedő előnye, hogy kiválóan keverhető más csávázószerekkel, növeli azok feltapadását, hatékonyságát, és színező hatását is.

SZÁNTÓ- FÖLD



SZÁNTÓFÖLDI KULTÚRÁKHOZ

TERMÉKEK ÖSSZETÉTELE

Több hatóanyagú oldatműtrágyák (m/v %)		N	P ₂ O ₅	K ₂ O	MgO	SO ₃	CaO	Fe	Mn	Cu	Zn	B	Mo	Szántóföldi dózis
		%	%	%	%	%	%	%	%	%	%	%	%	l/ha
1	FitoHorm Gabona	18	-	-	-	-	-	-	0,25	1,5	0,25	-	0,002	4-5
2	FitoHorm Bio Gabona	-	-	-	-	-	-	0,5	1	1,8	0,3	0,3	0,03	4-5
3	FitoHorm Kukorica Plusz	19	-	-	-	6	-	0,15	0,06	0,006	1,9	0,013	0,003	4-5
4	FitoHorm Olajnövény	18	-	-	-	6	-	-	-	-	-	4	0,04	4-5
5	FitoHorm Szőlő-Gyümölcs	-	-	-	-	-	-	3,2	0,32	0,15	0,15	0,31	0,03	4-5
6	FitoHorm Zöldség	18	-	-	5	13,5	-	-	0,2	-	-	0,2	0,004	4-5
7	MAKROSOL	8	4	5	-	-	-	-	-	-	-	-	-	4-5
8	MikroMax	-	-	-	-	-	-	3	1,32	0,15	0,23	0,26	0,07	2-3
9	FitoHorm Szója	-	-	-	-	-	-	0,4	0,5	0,5	1,5	0,5	0,3	2-3


Magas hatóanyag-tartalmú oldatműtrágyák (m/v %)		N	P ₂ O ₅	K ₂ O	MgO	SO ₃	CaO	Fe	Mn	Cu	Zn	B	Mo	Szántóföldi dózis
		%	%	%	%	%	%	%	%	%	%	%	%	l/ha
1	Polybór 140	-	-	-	-	-	-	-	-	-	-	14	-	2-3
2	Polybór Plusz	-	-	-	-	-	-	-	-	0,15	0,15	12,5	0,03	2-3
3	FitoHorm Turbo Nitrogén	30	-	-	3	6,5	-	-	-	0,01	-	-	-	10-15
4	FitoHorm Turbo Kén	20	-	-	-	60	-	-	-	-	-	-	-	2-3
5	FitoHorm Turbo Kálium	4	-	36	-	57	-	-	-	-	-	-	-	2-3
6	FitoHorm Turbo Kalcium	13,5	-	9	3	-	15	-	-	-	-	-	-	3-5
7	FitoHorm Turbo Réz	20	-	-	-	11,5	-	-	-	8	-	-	-	2-3
8	FitoHorm Turbo Cink	-	-	-	-	-	-	-	-	-	10	-	-	2-3
9	FitoHorm Turbo Mangán	-	-	-	-	-	-	-	8	-	-	-	0,5	2-3

TERMÉKEK ÖSSZETÉTELE

Monoelemes oldatműtrágyák (m/v %)		Összetétel (%)				Szántóföldi dózis
						l/ha
1	FitoHorm 10 B	Bóroldat	B	2,5		3-4
2	FitoHorm 14 N	Nitrogénoldat	N	35		5-10
3	FitoHorm 24 Mg	Magnéziumoldat	MgO	6,6	+ SO ₃ 10,6%	5-10
4	FitoHorm 30 P	Foszforoldat	P ₂ O ₅	18	+ N 7%	5-10
5	FitoHorm 39 K	Káliumoldat	K ₂ O	9	+ P ₂ O ₅ 6% + N 3%	5-8
6	FitoHorm 40 Ca	Kalciumoldat	CaO	21	+ N 12%	5-7
7	FitoHorm 40 Ca (nitrogénmentes)	Kalciumoldat	CaO	17		5-7
8	FitoHorm 54 Mn	Mangánoldat	Mn	4		3-5
9	FitoHorm 55 Fe	Vasoldat	Fe	4		3-5
10	FitoHorm 63 Cu	Rézoldat	Cu	4		4
11	FitoHorm 65 Zn	Cinkoldat	Zn	4		3-6
12	Fitoferr T-3 talajkezelésre	Vasoldat	Fe	3		50-100 ml/tőke

Növénykondicionálók		Összetétel			Szántóföldi dózis
					l/ha
1	HERBÁL	Több fázisú, biológiailag kimagaslóan magas szerves anyagok.			5-10

Starter oldatműtrágyák (m/v %)	N	P ₂ O ₅	K ₂ O	MgO	SO ₃	CaO	Fe	Mn	Cu	Zn	B	Mo	Szántóföldi dózis
	%	%	%	%	%	%	%	%	%	%	%	%	l/ha
1	FitoHorm Turbo Start	11	23	-	-	-	0,025	-	0,003	0,3	0,017	0,0014	3-5
2	FitoHorm Turbo Foszfor	4	28	26	-	-	-	-	-	-	-	-	2-3
3	FitoHorm Turbo Magnézium	4	35	-	10	-	-	-	-	-	-	-	2-3
4	FitoHorm Turbo Makro	18	18	18	-	-	-	-	-	-	-	-	3-4

Magtrágya (m/v %)	N	P ₂ O ₅	K ₂ O	MgO	SO ₃	CaO	Fe	Mn	Cu	Zn	B	Mo	Vetőmag-dózis
	%	%	%	%	%	%	%	%	%	%	%	%	l/t
1	FitoHorm MagMAX 	-	-	-	-	-	-	1,3	-	2,5	0,2	0,1	4-5



KALÁSZOSOK

ÁLTALÁNOS TECHNOLÓGIAI JAVASLATUNK

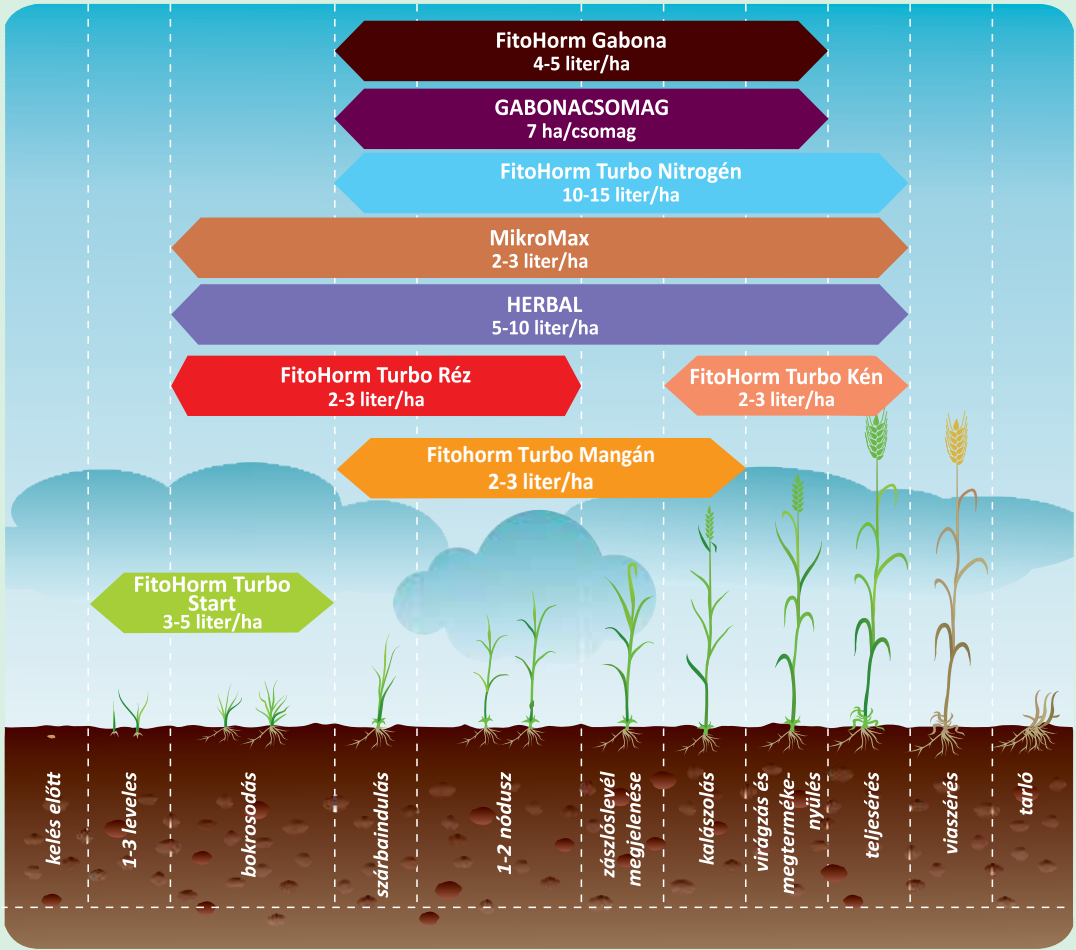
KIJUTTATÁS

I. ŐSSZEL	II. BOKROSODÁS VÉGÉN, SZÁRBA INDULÁSKOR TAVASSZAL	III. KALÁSZHÁNYÁSKOR / VIRÁGZÁS ELEJÉN
CÉL:		
1. A bokrosodási csomók nagyszámú képződésének indukálása.	1. A bokrosodás kiteljesedése és a szálszám növelése.	1. A kötődés teljessé tétele.
2. A kalászdifferenciálódás teljessé tétele.	2. A zökkenőmentes szárba indulás és a szárnövekedés segítése.	2. A minőség javítása.
	3. Az erőteljes kalász fel- és kitolás elősegítése.	3. Az aszálykár stresszének csökkentése.
AJÁNLOTT LOMBTRÁGYA:		
FitoHorm Turbo Réz (2-3 liter / ha) + FitoHorm Turbo Start (3-5 liter / ha)	FitoHorm Gabona vagy FitoHorm Bio Gabona (4-5 liter / ha / alkalom)	FitoHorm Gabonacsomag (7 ha / csomag) *

Megjegyzés: * 1 db Gabonacsomag tartalmaz: 20 liter FitoHorm Gabona + 20 liter FitoHorm Turbo Kén terméket.

TOVÁBBI FELHASZNÁLÁSI LEHETŐSÉGEK

TERMÉK	HEKTÁRONKÉNTI DÓZIS	A KIJUTTATÁS CÉLJA
FitoHorm Turbo Nitrogén	10-15 liter	A formaldehides komponensnek köszönhetően fokozatos és egyenletes tápanyagellátást eredményez több héten keresztül, a perzselés veszélye igen alacsony.
FitoHorm Turbo Mangán	2-3 liter	Erősíti a gyökeresedést és a virágszervek képződését.
MikroMax	2-3 liter	Egy mikroelem-bomba, ami az egész tenyészidőszakban felhasználható.



TERMELŐI VÉLEMÉNY

Villám Tibor - családi gazdálkodó
Tata

220 ha-on gazdálkodunk Komárom-Esztergom megyében, Tatán. Az éves csapadékmennyiség csökkenése és annak kedvezőtlen (térbeni és időbeni) eloszlása miatt fokozott figyelmet fordítunk a növényeink folyamatos, levélen keresztül történő tápanyag utánpótlására. Évek óta, nagy megelégedettséggel használjuk a FitoHorm Kft. termékeit. A kalászos kultúráink esetében nagy hangsúlyt fektetünk a Réz okszerű pótlására. Ehhez kiváló a FitoHorm Turbo Réz készítménye. A további fejlődési stádiumokban használjuk még a FitoHorm Gabona, Turbo Kén és Turbo Nitrogén termékeket.





ŐSZI KÁPOSZTAREPCE

ÁLTALÁNOS TECHNOLÓGIAI JAVASLATUNK

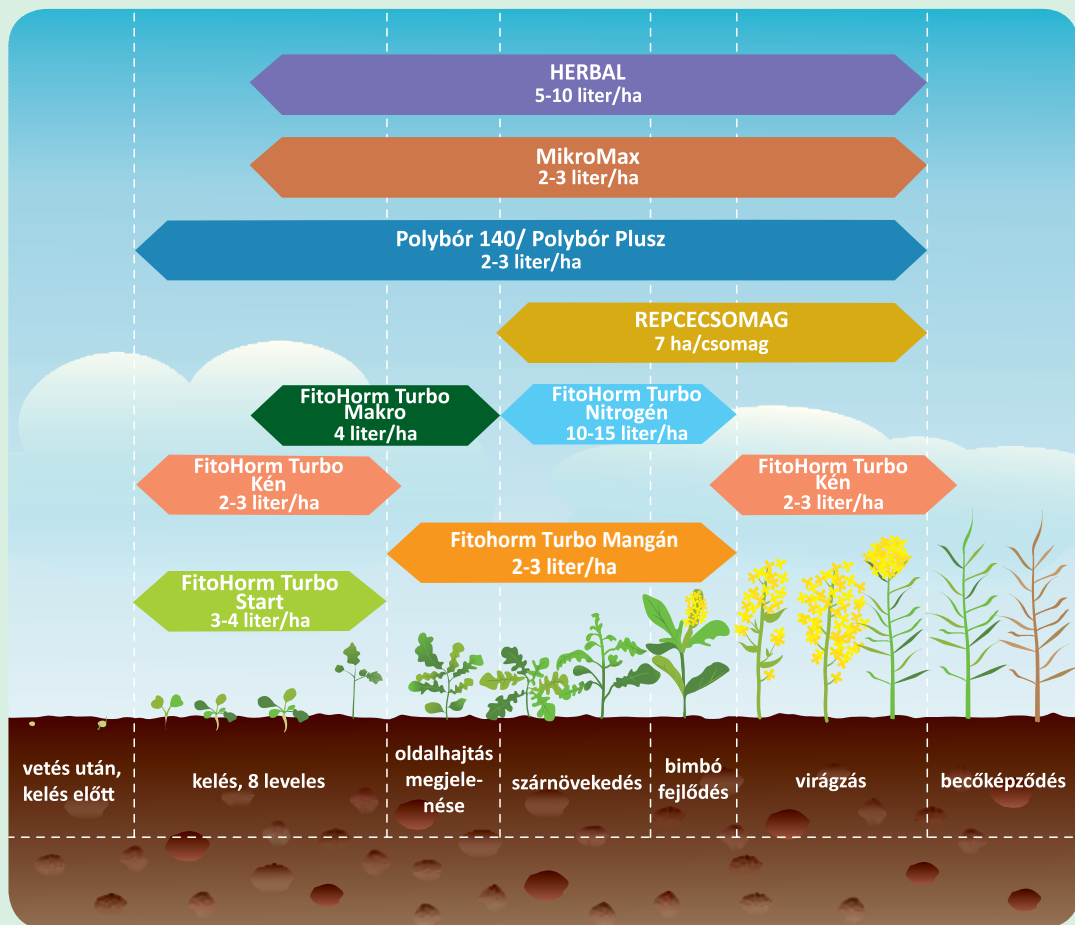
KIJUTTATÁS

I. ŐSZEL	II. SZÁRBA INDULÁS ELŐTT	III. ZÖLDBIMBÓS ÁLLAPOTBAN / VIRÁGZÁS ELEJÉN
CÉL:		
1. A télállóság javítása.	1. Javítani a kijuttatott nitrogén műtrágya talajból való felvételét.	1. A kötődés teljessé tétele.
2. A rügydifferenciálódás segítése.	2. A rügyek, oldalrügyek differenciálódásának segítése.	2. Az olajtartalom növelése.
3. A gyorsabb regenerálódás biztosítása a tél végén.	3. Minimálisra mérsékelni a tápelemek hiánya miatti becőlerűgást.	3. A megfelelő virágzásdinamika elősegítése.
AJÁNLOTT LOMBTRÁGYA:		
Polybór Plusz (3 liter / ha) és FitoHorm Turbo Start (3-5 liter / ha)		FitoHorm Olajnövény (5 liter / ha) vagy REPCECSOMAG (7 ha / csomag) *

Megjegyzés: * 1 db REPCECSOMAG tartalmaz: 20 liter Polybór 140 + 20 liter FitoHorm Turbo Kén terméket.

TOVÁBBI FELHASZNÁLÁSI LEHETŐSÉGEK

TERMÉK	HEKTÁRONKÉNTI DÓZIS	A KIJUTTATÁS CÉLJA
FitoHorm Turbo Makro	3-4 liter	Rendkívül gyorsan segíti a regenerálódást, beindítja a növények belső védekező mechanizmusát.
FitoHorm Turbo Mangán	2-3 liter	Erősíti a gyökerezést és a virágszervek képződését.
FitoHorm Turbo Kalcium	4-5 liter	Az intenzív növekedés elején, a szárrpedés megelőzése érdekében.



TERMELŐI VÉLEMÉNY

Lipták János - egyéni vállalkozó

Katymár

Gazdálkodásom során a lehetőségekhez képest mindig a maximumra törekszem, így évek óta használok különböző levéltrágyákat a hozam és a minőség növelése, valamint a növényegészség fenntartása érdekében. A levélanalízisek által kimutatott mikro és mezoelem hiányokat legolcsóbban, leghatékonyabban, és legegyszerűbben FitoHorm levéltrágyákkal tudom pótolni. Nálam már bizonyított a FitoHorm, ajánlom másnak is!



KUKORICA

ÁLTALÁNOS TECHNOLÓGIAI JAVASLATUNK

KIJUTTATÁS

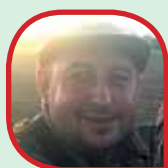
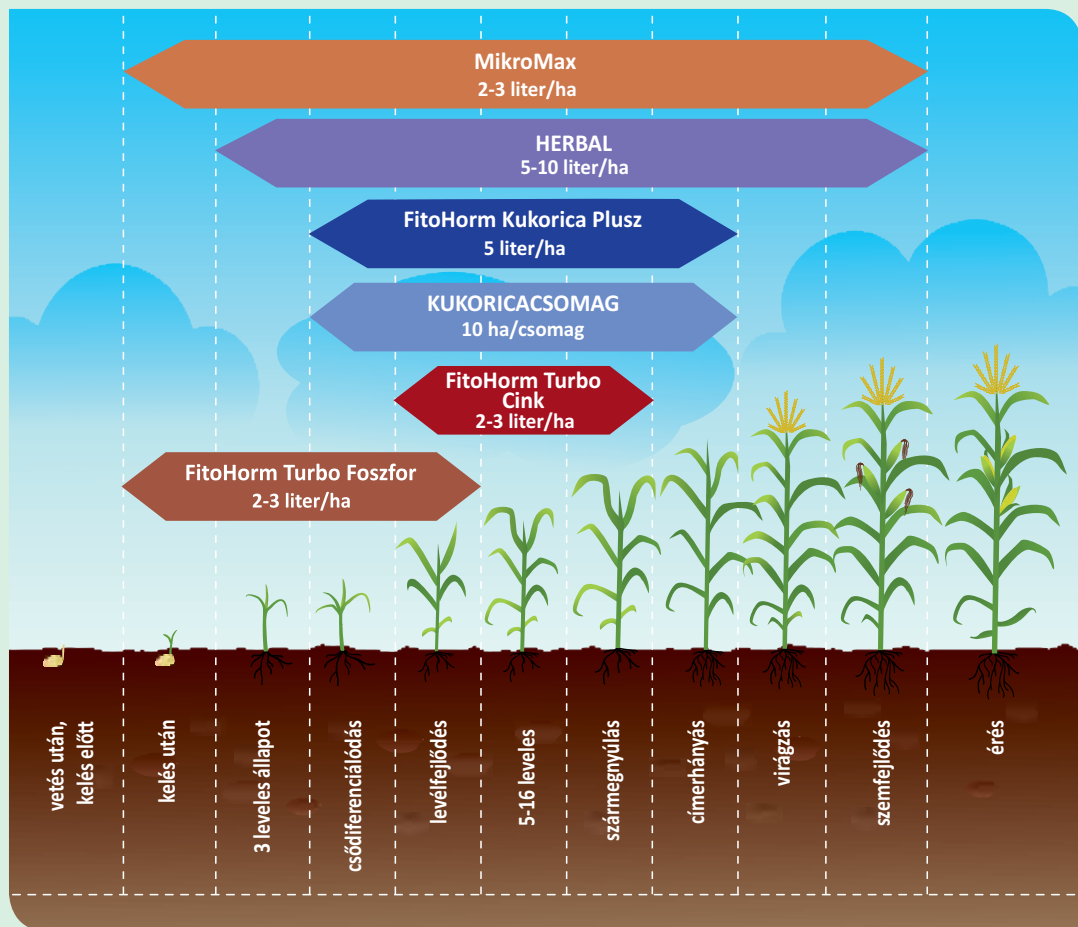
I. 4-12 LEVELES ÁLLAPOTBAN ÁLLOMÁNYKEZELÉSKÉNT	II. CÍMERHÁNYÁS IDŐSZAKÁBAN
CÉL:	
1. A kijuttatott műtrágya talajból való felvételét javítani.	1. A kötődés teljessé tétele.
2. A csőképződést, illetve azon a szemsorok és a csőhossz kialakulását segíteni.	2. A víz- és tápanyagfeltárást segíteni.
AJÁNLOTT LOMBTRÁGYA:	
FitoHorm Turbo Foszfor (2-3 liter / ha) vagy FitoHorm Kukorica Plusz * (4-5 liter / ha)	KUKORICACSOMAG (10 ha / csomag) ** FitoHorm Kukorica Plusz (4-5 liter / ha)

Megjegyzés: * Hormonhatású herbicid készítményekkel keverni nem ajánlott!

** 1 db KUKORICACSOMAG, 100 liter FitoHorm Turbo Nitrogén és 20 liter FitoHorm Turbo Cink terméket tartalmaz.

TOVÁBBI FELHASZNÁLÁSI LEHETŐSÉGEK

TERMÉK	HEKTÁRONKÉNTI DÓZIS	A KIJUTTATÁS CÉLJA
FitoHorm Turbo Makro	3-4 liter	Beindítja a gyökeresedést, sejtfalat vastagít, ezáltal javul a szárszilárdság.
Herbál	5-10 liter	Erősíti a növények ellenálló-képességét, valamint növeli a talaj biológiai aktivitását.
MikroMax	2-3 liter	Egy mikroelem-bomba, ami az egész tenyészidőszakban felhasználható.



TERMELŐI VÉLEMÉNY

Császár Gergely, egyéni vállalkozó

Dáka

Több éve megelégedéssel használom a FitoHorm termékeit, többek között takarmány kukoricában kelést követően a Turbo Start terméket, majd 7-10 leveles állapotnál a Turbo Cinket. A 2020-as évben is 10 t/ha feletti átlaggal sikerült zárni.

CSEMEGEKUKORICA

ÁLTALÁNOS TECHNOLÓGIAI JAVASLATUNK

KIJUTTATÁS

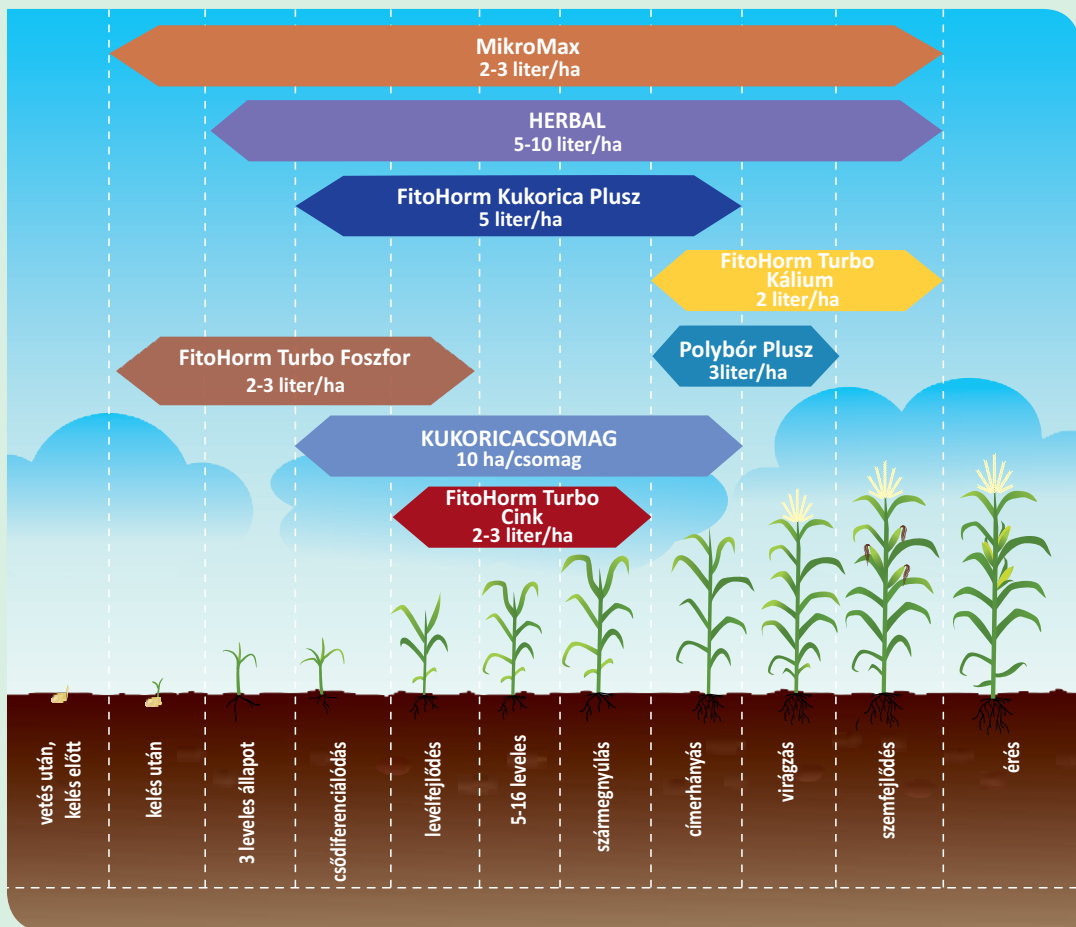
I. 4-8 LEVELES ÁLLAPOTBAN ÁLLOMÁNYKEZELÉSKÉNT	II. CÍMERHÁNYÁS IDŐSZAKÁBAN	III. TERMÉSKÖTŐDÉST KÖVETŐEN
CÉL:		
1. A kijuttatott műtrágya talajból való felvételét javítani.	1. A kötődés teljessé tétele.	1. A szemek zamatosságának megtartása.
2. A csóképződést, illetve azon a szemsorok és a csóhossz kialakulását segíteni.	2. A víz- és tápanyagfeltárást segíteni.	2. A szemkitelődés biztosítása.
AJÁNLOTT LOMBTRÁGYA:		
FitoHorm Turbo Foszfor (2-3 liter / ha) vagy FitoHorm Kukorica Plusz * (4-5 liter / ha)	Polybór 140 vagy Polybór Plusz (2-3 liter / ha) vagy KUKORICACSOMAG (10 ha / csomag) **	FitoHorm Turbo Kálium (1%-os töménységben) vagy FitoHorm Turbo Kén (2-3 liter / ha)

Megjegyzés: * Hormonhatású herbicid készítményekkel keverni nem ajánlott!

** 1 db KUKORICACSOMAG, 100 liter FitoHorm Turbo Nitrogén és 20 liter FitoHorm Turbo Cink terméket tartalmaz.

TOVÁBBI FELHASZNÁLÁSI LEHETŐSÉGEK

TERMÉK	HEKTÁRONKÉNTI DÓZIS	A KIJUTTATÁS CÉLJA
FitoHorm Turbo Makro	3-4 liter	Beindítja a gyökeresedést, sejtfalat vastagít, ezáltal javul a szárszilárdság.
Herbál	5-10 liter	Erősíti a növények ellenálló-képességét, valamint növeli a talaj biológiai aktivitását.
MikroMax	2-3 liter	Egy mikroelem-bomba, ami az egész tenyészidőszakban felhasználható.



TERMELŐI VÉLEMÉNY

Fülöp Attila - családi gazdálkodó

Baks

A gazdálkodást főlísátrás kertészként kezdtem, ahol megtanultam, milyen nagy jelentősége van a mikroelemek és mezoelemek folyamatos pótlásának.

Ma már a szántóföldi gazdálkodás a fő tevékenységünk, de a korábban szerzett tapasztalatokat nem felejtettem el. Az utóbbi években kezdtem el használni a FitoHorm termékeit, amikkel nagyon jó eredményeket értem el. Csemege kukoricában alapvetően Turbo Startot, Turbo Ként és végül Turbo Káliumot használunk sikeresen! Ajánlom másoknak is!



NAPRAFORGÓ

ÁLTALÁNOS TECHNOLÓGIAI JAVASLATUNK

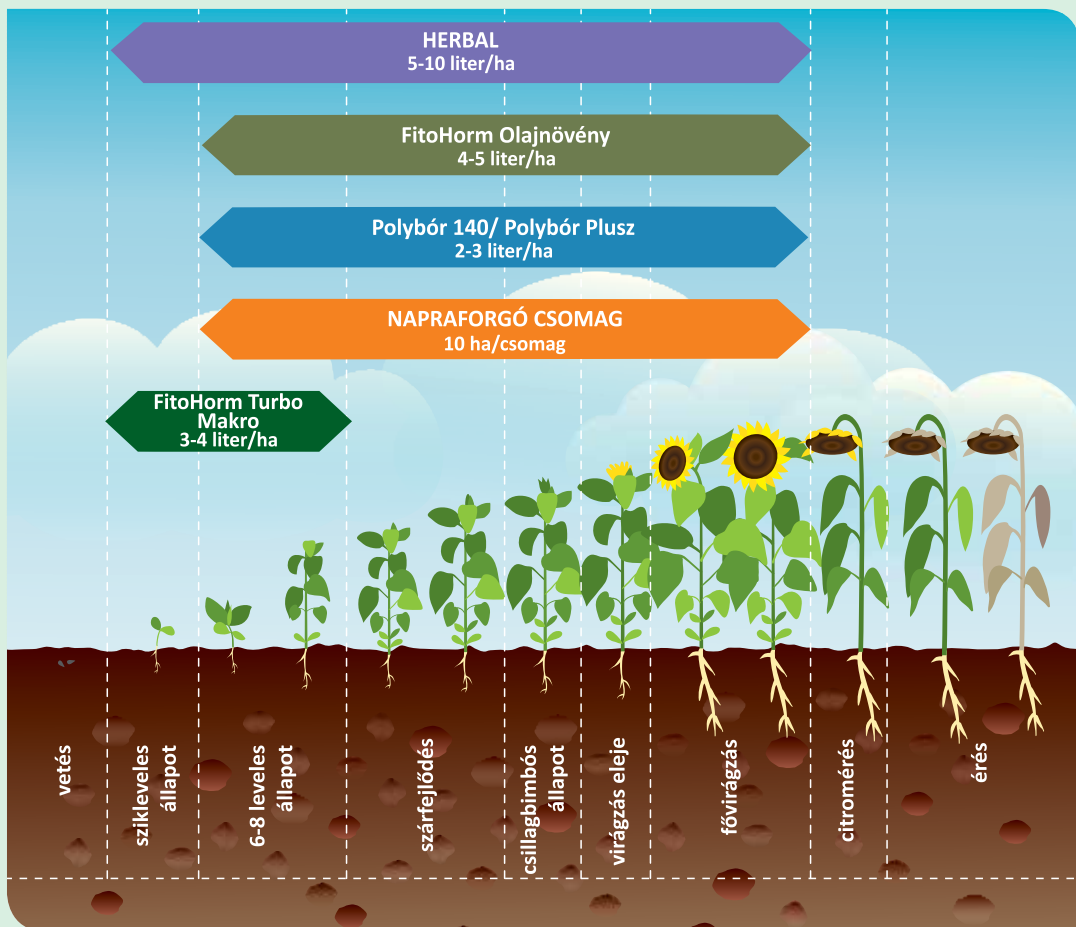
KIJUTTATÁS

I. ÁLLOMÁNYKEZELÉS 4-6 LEVELES ÁLLAPOTBAN	II. CSILLAGBIMBÓS ÁLLAPOTBAN / A VIRÁGZÁS ELEJÉN
CÉL:	
1. A kijuttatott műtrágya talajból való felvételét javítani.	1. A kötődés teljessé tétele.
2. A mélyre hatoló gyökérszét kialakulását segíteni, így csökkenteni az aszálykárt.	2. Az olajbeépülés növelése.
3. Minimálisra mérsékelni a környezeti és agrotechnológiai stresszek hatását.	
AJÁNLOTT LOMBTRÁGYA:	
FitoHorm Olajnövény (4-5 liter / ha) vagy NAPRAFORGÓ CSOMAG (10 ha / csomag) *	NAPRAFORGÓ CSOMAG (10 ha / csomag) * vagy Polybór 140 (3 liter / ha) + FitoHorm Turbo Kén (2 liter / ha)

Megjegyzés: * 1 db NAPRAFORGÓ CSOMAG 20 liter Polybór Plusz + 20 liter FitoHorm Turbo Kálium terméket tartalmaz.

TOVÁBBI FELHASZNÁLÁSI LEHETŐSÉGEK

TERMÉK	HEKTÁRONKÉNTI DÓZIS	A KIJUTTATÁS CÉLJA
FitoHorm Turbo Makro	3-4 liter	Beindítja a gyökeresedést, sejtfalat vastagít, ezáltal javul a szárszilárdság.
Herbál	5-10 liter	Erősíti a növények ellenálló-képességét, valamint növeli a talaj biológiai aktivitását.
MikroMax	2-3 liter	Egy mikroelem-bomba, ami az egész tenyészidőszakban felhasználható.



Bakos Attila – Növényvédelmi szakirányító, Mg. Szövetkezet Hort

A FitoHorm termékeit kalászos, repce és napraforgó területeinken használjuk leginkább, utóbbi években jellemzően a Turbo Makrot, illetve a Polybórokat, tapasztalatunk szerint jól keverhető, jó ár-érték arányú, bevált termékek, amiket bátran ajánlunk.



SZÓJA, BAB, BORSÓ

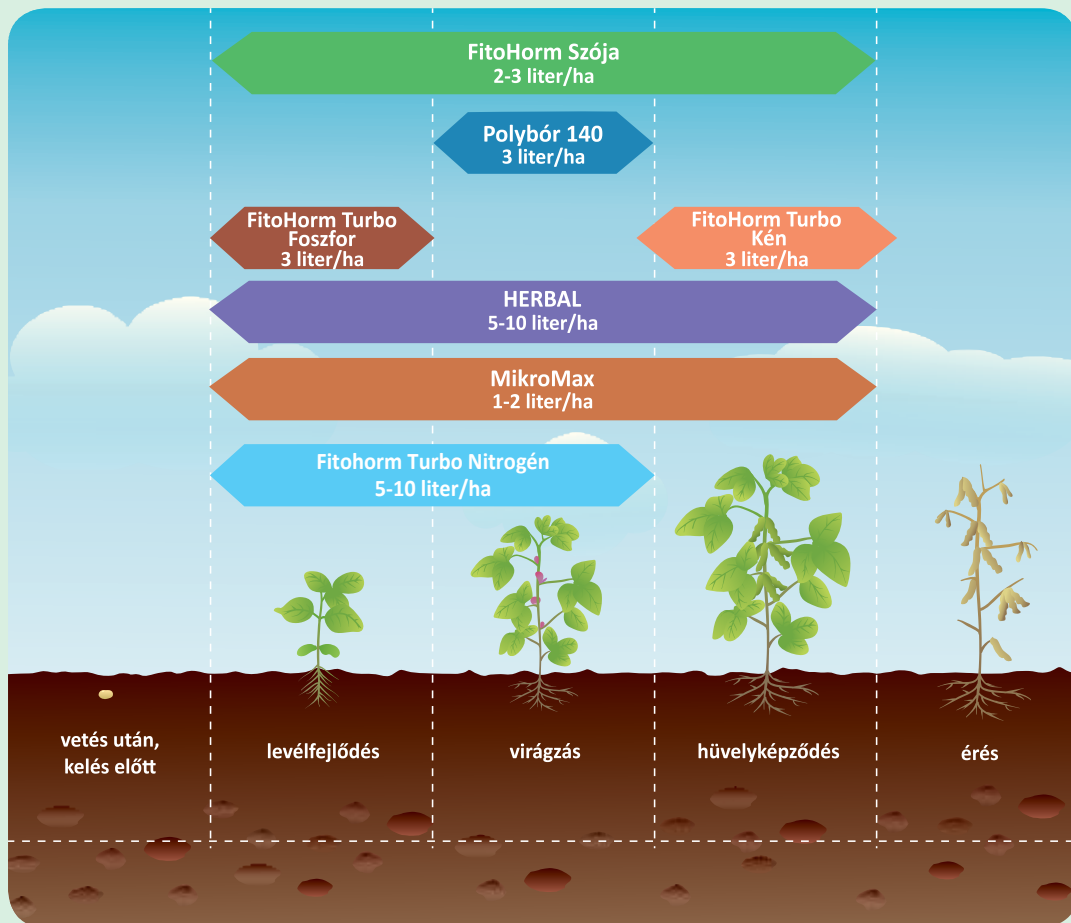
ÁLTALÁNOS TECHNOLÓGIAI JAVASLATUNK

KIJUTTATÁS

4 LEVELES ÁLLAPOTTÓL A VIRÁGZÁSIG 1-3 ALKALOMMAL	VIRÁGZÁSBAN 1-2 ALKALOMMAL	A MAGNÖVEKEDÉS IDŐSZAKÁBAN 1-2 ALKALOMMAL
CÉL:		
1. A gyökérgümők kialakulásának segítése.	1. Elősegíteni a megtermékenyülést.	1. Javítani a tápanyag- és vízfelvételt a talajból.
2. A dinamikus fejlődés biztosítása.	2. Segíteni az asszimilátumok áramlását és beépülését a növénybe.	2. Meggátolni a terhelésből adódó mikroelem-hiány kialakulását.
		3. Biztosítani a nagy mennyiségű fehérje és olaj beépülését.
AJÁNLOTT LOMBTRÁGYA:		
FitoHorm Szója (2-3 liter / ha)	Polybór 140 (3 liter / ha) vagy Polybór Plusz (2-3 liter / ha)	FitoHorm Szója (2-3 liter / ha) + FitoHorm Turbo Kén (2-3 liter / ha)

TOVÁBBI FELHASZNÁLÁSI LEHETŐSÉGEK

TERMÉK	HEKTÁRONKÉNTI DÓZIS	A KIJUTTATÁS CÉLJA
FitoHorm Turbo Nitrogén	5-10 liter	A formaldehides komponensnek köszönhetően fokozatos és egyenletes tápanyagellátást eredményez több héten keresztül, a perzselés veszélye igen alacsony.
Herbál	5-10 liter	Mérsékli, gyógyítja a környezeti, illetve a gyomirtók okozta stresszt.
MikroMax	2-3 liter	Egy mikroelem-bomba, ami az egész tenyészidőszakban felhasználható.



Mentés György - családi gazdálkodó
Sopronkövesd

Családi gazdaságomban évek óta rendszeresen használjuk a FitoHorm Kft. termékeit, szinte minden kultúrában. A szója feszes és kellő precíziséget igénylő technológiájába ezek a termékek kitűnően illeszthetők, növényvédőszerrel kifejezetten jól keverhetők. Stabil technológiai elemként használjuk szójában a Polybór Plusz, Polybór 140 és a Turbo Kén készítményeket.



CUKORRÉPA

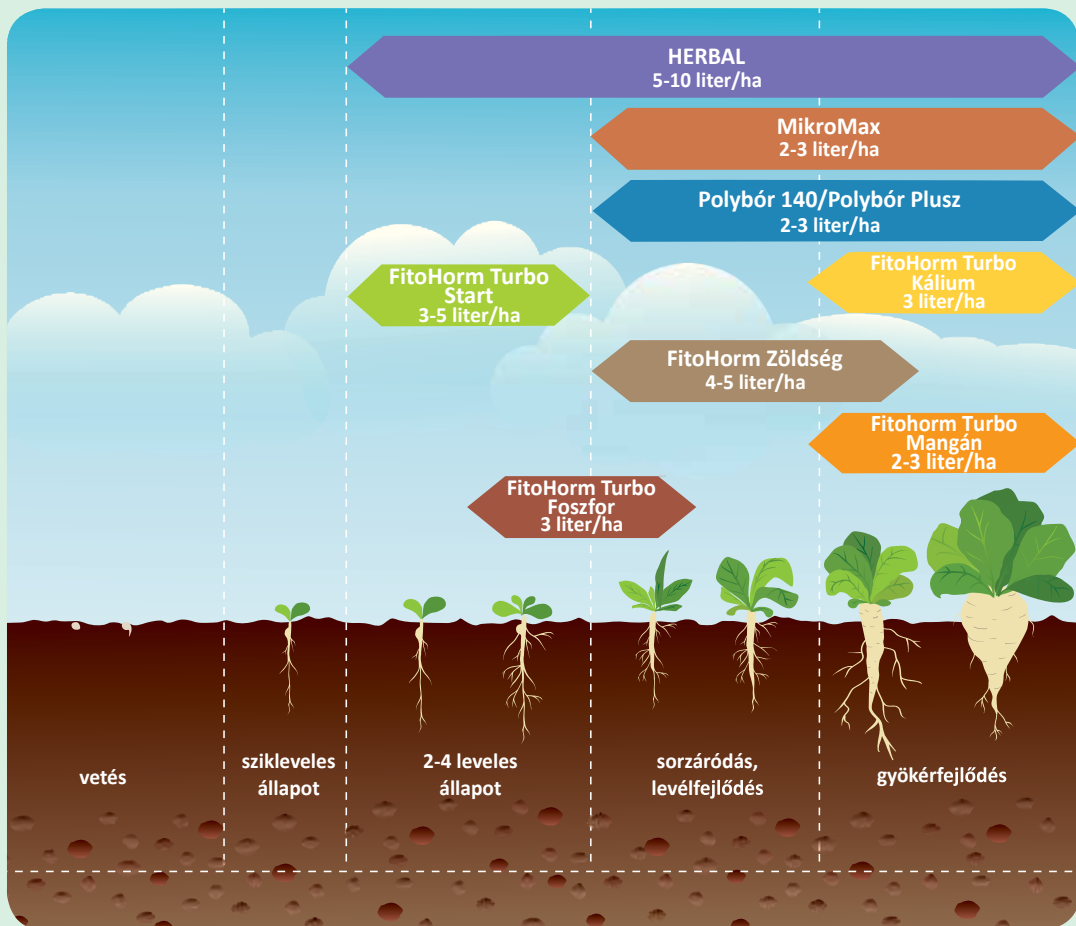
ÁLTALÁNOS TECHNOLÓGIAI JAVASLATUNK

KIJUTTATÁS

I. 2-3 LEVELES IDŐSZAKBAN	II. 5-6 LEVELES IDŐSZAKBAN	III. GYÖKÉRNÖVEKEDÉS / VASTAGODÁS IDŐSZAKÁBAN	IV. KORONAERŐSÖDÉS IDŐSZAKÁBAN
CÉL:			
1. Mélyre hatoló gyökérzet kialakulásának elősegítése.	1. Zöldtömeg növelése.	1. Szívrohadás megelőzése.	1. A répa tömegnövelése.
2. Energia szállítási folyamatok gyorsítása.	2. Stresztűrés fokozása.	2. Fotoszintetikus aktivitás növelése.	2. Szénhidrátok szállításának fokozása.
	3. Mikroelem feltöltés, fotoszintetikus aktivitás növelése.	3. Betegségekkel szembeni ellenálló képesség fokozása.	3. Jobb cukorbeépülés biztosítása.
AJÁNLOTT LOMBTRÁGYA:			
FitoHorm Turbo Start (2-3 liter / ha)	FitoHorm Zöldség (4-5 liter / ha) + MikroMax (2-3 liter / ha)	Polybór 140 (3 liter / ha) + MikroMax (2-3 liter / ha)	FitoHorm Turbo Kálium (3 liter / ha) + Polybór Plusz (2 liter / ha)

TOVÁBBI FELHASZNÁLÁSI LEHETŐSÉGEK

TERMÉK	HEKTÁRONKÉNTI DÓZIS	A KIJUTTATÁS CÉLJA
FitoHorm Turbo Foszfor	3-4 liter	Segíti a talajban levő tápanyagok felvételét, hasznosulását. Javítja a növények kondícióját.
Herbál	5-10 liter	Erősíti a növények ellenálló-képességét, valamint növeli a talaj biológiai aktivitását.
FitoHorm Turbo Mangán	2-3 liter	Javítja a cukortartalmat.



Cserveni Csaba - családi gazdálkodás
Szigetvár

„Hosszú évek óta teljes megelégedéssel használjuk a FitoHorm termékek széles palettáját. A cukorrépában a Polybór és Polybór Plusz termékek a technológia zászlóshajói az érzékeny fenológiában, mert teljes egészében elmarad a bórhány tünetek megjelenése a termék használata mellett. A cukorképződés időszakában a FitoHorm Turbo Kálium termékkel vannak kedvező tapasztalataink. Más növénykultúrák esetén is alkalmazzuk a FitoHorm termékeit, ahol szintén jók a tapasztalataink mind az alkalmazhatóság, mind a hatást tekintve egyaránt!”

Gyógynövényeink
erejével

Herbál

FitoHorm

SPECIÁLIS GYÓGYNÖVÉNY-
FORMULÁCIÓ

NÖVÉNYKONDITIONÁLÓK
ÚJ GENERÁCIÓJA

MAXIMÁLIS HOZAM,
MINIMÁLIS RÁFORDÍTÁS



KERTÉSZET



KERTÉSZETI KULTÚRÁKHOZ

TERMÉKEK ÖSSZETÉTELE

Magas hatóanyag-tartalmú oldatműtrágyák (m/v %)		N	P ₂ O ₅	K ₂ O	MgO	SO ₃	CaO	Fe	Mn	Cu	Zn	B	Mo	Ültetvény dózis	Kertészeti dózis (ml/10 l víz)	
		%	%	%	%	%	%	%	%	%	%	%	%	l/ha	lombkezelés	beöntözés
1	Polybór 140	-	-	-	-	-	-	-	-	-	-	14	-	2-3	40-60	10
2	Polybór Plusz	-	-	-	-	-	-	-	-	0,15	0,15	12,5	0,03	2-3	40-60	10
3	FitoHorm Turbo Nitrogén	30	-	-	3	6,5	-	-	-	0,01	-	-	-	10-15	100-240	20-40
4	FitoHorm Turbo Magnézium	4	35	-	10	-	-	-	-	-	-	-	-	2-3	80-100	20
5	FitoHorm Turbo Foszfor	4	28	26	-	-	-	-	-	-	-	-	-	2-4	40-60	10
6	FitoHorm Turbo Kén	20	-	-	-	60	-	-	-	-	-	-	-	2-3	80-100	20
7	FitoHorm Turbo Kálium	4	-	36	-	57	-	-	-	-	-	-	-	2-3	100	20
8	FitoHorm Turbo Kalcium	13,5	-	9	3	-	15	-	-	-	-	-	-	3-5	80-160	20
9	FitoHorm Turbo Réz	20	-	-	-	11,5	-	-	-	8	-	-	-	2-3	80-160	20
10	FitoHorm Turbo Cink	-	-	-	-	-	-	-	-	-	10	-	-	2-3	80-160	20
11	FitoHorm Turbo Makro	18	18	18	-	-	-	-	-	-	-	-	-	2-3	60-80	20
12	FitoHorm Turbo Mangán	-	-	-	-	-	-	-	8	-	-	-	0,5	2,3	80-160	20
Több hatóanyagú oldatműtrágyák (m/v %)		N	P ₂ O ₅	K ₂ O	MgO	SO ₃	CaO	Fe	Mn	Cu	Zn	B	Mo	Ültetvény dózis	Kertészeti dózis (ml/10 l víz)	
		%	%	%	%	%	%	%	%	%	%	%	%	l/ha	lombkezelés	beöntözés
1	FitoHorm Kiskert	-	-	-	-	-	-	1,8	0,37	1,45	0,2	0,26	0,04	-	100-200	20
2	MikroMax	-	-	-	-	-	-	3	1,32	0,15	0,23	0,26	0,07	2-3	60-80	10
3	MAKROSOL	8	4	5	-	-	-	-	-	-	-	-	-	4-5	100-200	20
4	FitoHorm Örökzöld	20	-	-	3	11	-	0,5	-	-	-	-	-	-	100-160	100
5	FitoHorm Pázsit	20	-	-	3	-	-	0,5	-	-	-	-	-	-	100-160	100
6	FitoHorm Szőlő-Gyümölcs	-	-	-	-	-	-	3,2	0,32	0,15	0,15	0,31	0,03	4-5	100-160	20

TERMÉKEK ÖSSZETÉTELE

Monoelemes oldatműtrágyák (m/v %)		Összetétel (%)										Ültetvény dózis		Kertészeti dózis (ml/10 l víz)		
												l/ha	lombkezelés	beöntözés		
1	FitoHorm 10 B	Bórodát	B	2,5										3-4	100-200	10-50
2	FitoHorm 14 N	Nitrogénoldat	N	35										5-10	100-200	10-50
3	FitoHorm 24 Mg	Magnéziumoldat	MgO	6,6	+ SO ₃ 10,6%									5-10	100-200	10-50
4	FitoHorm 30 P	Foszforoldat	P ₂ O ₅	18	+ N 7%									5-10	100-200	10-50
5	FitoHorm 39 K	Káliumoldat	K ₂ O	9	+ P ₂ O ₅ 6% + N 3%									5-8	100-200	10-50
6	FitoHorm 40 Ca	Kalciumoldat	CaO	21	+ N 12%									5-7	100-200	10-50
7	FitoHorm 40 Ca (nitrogénmentes)	Kalciumoldat	CaO	17										5-7	100-200	10-50
8	FitoHorm 54 Mn	Mangánoldat	Mn	4										3-5	100-200	10-50
9	FitoHorm 55 Fe	Vasoldat	Fe	4										3-5	100-200	10-20
10	FitoHorm 63 Cu	Rézoldat	Cu	4										4	100-200	10-50
11	FitoHorm 65 Zn	Cinkoldat	Zn	4										3-6	100-200	10-20
Szilárd, öntöző műtrágyák (m/m %)		N	P ₂ O ₅	K ₂ O	MgO	SO ₃	CaO	Fe	Mn	Cu	Zn	B	Mo	Ültetvény dózis	Kertészeti dózis	
		%	%	%	%	%	%	%	%	%	%	%	%	%	l/ha	tápotlatnak 100l vízbe
1	FitoHorm Komplex Plusz	14	7	21	-	22	-	0,165	0,032	0,017	0,02	0,01	0,002	-	0,1-0,2 kg	
2	FitoHorm Komplex Plusz Agro	10	-	36	2	5	-	0,165	0,032	0,017	0,02	0,3	0,002	-	0,1-0,2 kg	
Vaskelátok (m/v %)					Vastartalom			Ültetvény dózis					Kertészeti dózis			
1	FitoFerr T-3 talajkezelésre				3			50-100 ml/tőke					50-100 ml/tőke			



ALMA

Kalciumhiány esetén a fiatal levelek torzulhatnak, leáll a gyökerek növekedése, csúcsi részük elnyálkásodik, megbarnul, majd elhal. Ha az almafák kalcium-ellátása hiányos, a termés kalciumtartalma csekély lesz, egyes szövetrészek összeesnek, a gyümölcsön barna foltok keletkeznek. Javasolt termék a megelőzésre és gyógyításra: **FitoHorm 40 Ca** vagy **FitoHorm 40 Ca (nitrogénmentes)**.

Magnéziumhiánynál a levelek a főér mentén két sávban besárgulnak, elhalnak és lehullanak. Kialakulhat az „ecsetágúság”, ami a nevét arról kapta, hogy a levelek csak a hajtás végén maradnak meg. A termés savanyú lesz és rosszul tárolhatóvá válik. Javasolt termék a megelőzésre és gyógyításra: **FitoHorm 24 Mg** vagy **FitoHorm Turbo Magnézium**.

A **bórhány** jellemző tünete a törpeszártágúság, mikor is a virágképzés akadályozott és a virágok lehullanak. Az almán megjelenő torzulások és a gyümölcshús foltokban történő barnulása a legjellemzőbb tárolási betegségek. Javasolt termék megelőzésre és gyógyításra: **Polybór 140**, **Polybór Plusz**.

Vashiánynál jellegzetes tünet a vasklorózis. Súlyos hiány esetén az egész növény elsárgulhat. A levelek sárgulása mindig a legfiatalabbaknál kezdődik, a hajtáscsúcsokon. Javasolt termék a megelőzésre és gyógyításra: **FitoHorm 55 Fe**.

A **cinkhiány** általános tünete az aprólevelűség és a rövid íz közök miatti rozettás levélállás. A kis levelek teljesen sárgultak, merevek, görbültek és töredeznek. A fő- és az oldalerek zöldek maradnak. Javasolt termék a megelőzésre és gyógyításra: **FitoHorm 65 Zn** vagy **FitoHorm Turbo Cink**.

A **rézhiány** egyik jelzőnövénye az alma. Hiány esetén a fiatal hajtások elpusztulnak, a levelek szélén klorózis, majd nekrosis jelentkezik. A virágzás és a termésképzés elmarad, a levelek növekedése leáll, a levélszél felpördül, a levél lehull. A hajtások felkopaszodnak. Hajtáscsúcsszáradás és „boszorkányseprűség” is kialakul. Javasolt termékek a megelőzésre és gyógyításra: **FitoHorm Turbo Réz**, bio ültetvényekben pedig, **FitoHorm 63 Cu**.

Mangánhiánynál a finom érközi klorózis nagyon hasonlít a kezdődő vashiány tünetére, de a mangánhiány nem a legfiatalabb leveleken kezdődik. Először márványozott sárgulás jelentkezik a fő- és az oldalerek mentén. A sárgulás erősödésével hálós klorózis alakul ki „zöld erekkel”, később sárgásfehér pettyezettség is jellemző. Javasolt termékek a megelőzésére és gyógyítására: **FitoHorm Turbo Mangán** vagy **FitoHorm 54 Mn**.



ÁLTALÁNOS LOMBTRÁGYÁZÁSI AJÁNLÁS AZ ALMATERMESZTÉSben

KIJUTTATÁS

I. A VIRÁGZÁS ELEJÉN	II. A TERMÉS- KÖTŐDÉSTŐL AZ ELSŐ 50 NAPBAN, 12-14 NAPONTA	III. INTENZÍV HAJTÁS- NŐVEKEDÉS ALATT, 1-2 ALKALOMMAL	IV. TERMÉS- NŐVEKEDÉS VÉGÉN, 1-2 ALKALOMMAL	V. AUGUSZ- TUSBAN, 2 ALKALOMMAL	VI. SZEPTEMBER VÉGÉN, ZÁRÓ KEZELÉSKÉNT
AJÁNLOTT LOMBTRÁGYA:					
Polybór 140 vagy Polybór Plusz	FitoHorm Turbo Kalcium + FitoHorm 40 Ca	FitoHorm Turbo Foszfor + MikroMax	FitoHorm Turbo Foszfor + FitoHorm Komplex Plusz Agro	FitoHorm 40 Ca (nitrogénmentes)	MikroMax + Polybór 140 vagy Polybór Plusz
AJÁNLOTT DÓZIS:					
3 liter / ha / alkalom	FitoHorm Turbo Kalcium 4-5 liter / ha	FitoHorm Turbo Foszfor 2 liter / ha	FitoHorm Turbo Foszfor 2 liter / ha	5 liter / ha	MikroMax 2-3 liter / ha
	FitoHorm 40 Ca 4-5 liter / ha	MikroMax 1,5 liter / ha	FitoHorm Komplex Plusz Agro 5 kg / ha		Polybór 140 vagy Polybór Plusz 3 liter / ha



Molnár Gábor - családi gazdálkodás
Aba

A FitoHorm 55 Fe termék lombtrágyaként alkalmazva, szaktanácsadói javaslatot betartva 2-3 kezelést követően „kigyógyította” az idült vashiányból a cseresznye ültetvényünket. A FitoHorm T-3 készítménye 2019-ben talajon keresztül alkalmazva, „Marshall pumpával kijuttatva” 1,5 - 2 dl/fa+60-80 liter víz dózisban az almaültetvényben „kigyógyította” az érintett fákat. 2020-ban is tünetmentesen, zöldek voltak.



ŐSZI- ÉS KAJSZIBARACK, SZILVA

A csonthéjasok termesztésében leggyakrabban előforduló mezo- és mikroelem hiánytünetek, melyek megelőzése és gyógyítása a FitoHorm termékcsaláddal könnyen megoldható:

A magnézium mennyiségére az őszibarack a legigényesebb. Hiányára természsökkenéssel reagál. **Magnéziumhiánynál** a növények levelei a főerek között két sávban sárgulnak, majd elhalnak és lehullanak.

Javasolt termék a megelőzésre és gyógyításra: **FitoHorm 24 Mg** vagy **FitoHorm Turbo Magnézium**.

A **kalciumhiány** jellemző tünete, hogy az őszibarack fiatal levelei a csúcstól kezdődően elhalnak, torzulnak.

Javasolt termék a megelőzésre és gyógyításra: **FitoHorm Turbo Kalcium, FitoHorm 40 Ca**.

A mangán szerepe: terméshozamot befolyásoló tápelem. A **mangánhiány** elsősorban lúgos talajokon lép fel, gyakran káliumhiánnyal párosul.

Javasolt termékek a megelőzésre és gyógyításra: **FitoHorm 54 Mn** vagy **FitoHorm Turbo Mangán**.

A **vashiány** a növekedésre, télállóságra, vízgazdálkodásra hat negatívan. A levelek először a hajtáscsúcsokon sárgulnak, később lehullanak, majd megkezdődhet a hajtások elhalása is.

Javasolt termék a megelőzésre és gyógyításra: **FitoHorm 55 Fe**.

Bórhiány estén a szilvánál a gyümölcs felrepedhet, a színeződés rossz, kötődése gyenge, a fiatal levelek kicsik maradnak, sárgulnak, a hajtáscsúcs elhalhat. A gyümölcsbőrben elhalások, barna foltok jelennek meg, a termés töpped és egyenetlenül ér. Javasolt termékek a megelőzésre és gyógyításra: **Polybór Plusz** vagy **Polybór 140**.

A **cinkhiány** általános tünete az aprólevelűség és a rövid ízközök miatt kialakuló egyfajta rozettás levélállás. A kis levelek sárgulnak, mereven felálló, görbültek és töredezetten lesznek. Hiánya a virágzásra és a terméskötésre is rossz hatással van. A gyümölcsbőrben barna foltok keletkeznek. Javasolt termékek a megelőzésre és gyógyításra: **FitoHorm Turbo Cink** és **FitoHorm 65 Zn**.

A **rézhiány** további jelzőnövényei az alma után az őszi- és kajszi-barack, valamint a szilva. Hiánytünetek: a levelek növekedésének leállása, deformálódása. Az első tünetek a levélszél hullámos felpördülésével és lehullásával jelentkeznek, később hajtás csúcs száradás és „boszorkányseprűség” is kialakulhat, a hajtások felkopaszodnak. Javasolt termékek a megelőzésre és gyógyításra: **FitoHorm Turbo Réz** vagy **FitoHorm 63 Cu**.



ÁLTALÁNOS LOMBTRÁGYÁZÁSI AJÁNLÁS ŐSZI-, KAJSZIBARACK ÉS SZILVATERMESZTÉSBEN

KIJUTTATÁS				
I. VIRÁGZÁS ELEJÉN / VIRÁGZÁSBAN	II. A LOMBOZAT MEGJELENÉSÉTŐL KEZDVE 1-2 ALKALOMMAL	III. AZ INTENZÍV HAJTÁSNOVEKEDÉS ALATT 10-14 NAPONTA	IV. A TERMÉS SZÍNEZŐDÉSÉTŐL 7-10 NAPONTA	V. SZEPTEMBER VÉGÉN, ZÁRÓKEZELÉSKÉNT
AJÁNLOTT LOMBTRÁGYA:				
Polybór 140 v. Polybór Plusz	FitoHorm Turbo Makro + MikroMax	FitoHorm Turbo Kalcium + MikroMax	FitoHorm Turbo Foszfor + FitoHorm Komplex Plusz Agro	FitoHorm Turbo Kálium + Polybór 140 v. Polybór Plusz
AJÁNLOTT DÓZIS:				
3 liter / ha / alkalom (kötődés / fagyűrész)	FitoHorm Turbo Makro 3 liter / ha	FitoHorm Turbo Kalcium 4 liter / ha	FitoHorm Turbo Foszfor 2-3 liter / ha	FitoHorm Turbo Kálium 3 liter / ha
	MikroMax 2 liter / ha	MikroMax 1 liter / ha	FitoHorm Komplex Plusz Agro 3 kg / ha	Polybór 140 v. Polybór Plusz 2 liter / ha



Szakács Zoltán - családi gazdálkodás
Sárosd

A cseresznye, meggy, szilva, kajszi ültetvényben a FitoHorm Turbo Makro (4-5 l/ha) és vele kijuttatva a FitoHorm MikroMax (2-3 l/ha dózisban) 700 liter/ha permetlében kiváló zöldítő hatással rendelkezik minden alkalmazást követően. Ár-érték arányban és a gyártói szaktanácsadó javaslataival kiváló készítmény minden termékük.



CSERESZNYE ÉS MEGGY

A leggyakrabban előforduló mezo- és mikroelem hiánytünetek:

A **kalciumhiányra** jellemző a fiatal levelek csúcsának elhalása és torzulása. Javasolt termék a megelőzésre és gyógyításra: **FitoHorm 40 Ca**. Túlzott mészellátás esetén leggyakrabban a Ca antagonizmusa miatt „mészklorózis”, azaz vashiány tünetei jelentkeznek.

Magnéziumhiánynál a cseresznye és a meggy levelén, általában a főér mentén, két oldalon, ritkábban a szélen az érközök erős sárgulása, majd elhalása jelentkezik.

Javasolt termék a megelőzésre és gyógyításra: **FitoHorm 24 Mg** vagy **FitoHorm Turbo Magnézium**.

A vashiány tünete a jellegzetes vasklorózis. A levelek sárgulása a hajtáscsúcson a hiány (tényleges vagy relatív) mértékétől függően alakul ki, és akár az egész növény is elsárgulhat. Végül a levelek elhalnak, lehullanak és megindul a gallyak elhalása is.

Javasolt termék a megelőzésre és gyógyításra: **FitoHorm 55 Fe**.

Bórhiánynál megfigyelhető tünetek a gyümölcs felrepedése, a rossz színeződés és kötődés; a fiatal levelek kicsik, sárgulnak, a hajtáscsúcs elhal.

Javasolt termék a megelőzésre és gyógyításra: **Polybór 140** vagy **Polybór Plusz**.

Mangánhiánynál a tünetek az idősebb leveleken jelentkeznek. Először márványozott sárgulás indul a fő- és oldalerek mentén. A sárgulás erősödésével hálós klorózis alakul ki „zölderekkel”, majd sárgásfehér pettyezettség jelenik meg. A csonthéjasok a többi gyümölcsnél érzékenyebbek a mangán hiányára.

Javasolt termék a megelőzésre és gyógyításra: **FitoHorm 54 Mn**.

Cinkhiánynál általános tünet az aprólevelűség, valamint rozettás levélállás. A kis levelek teljesen sárgultak, mereven felállók, görbültek, töredeznek. A fő- és oldalerek zöldek maradnak. A virágzásra és a terméskötésre is rossz hatással van.

Javasolt termék a megelőzésre és gyógyításra: **FitoHorm Turbo Cink**, **FitoHorm 65 Zn**.

A két kultúra közül a cseresznye az érzékenyebb. Mivel a két legkorábban érő gyümölcsfajról van szó, így kiemelt jelentősége van a tápanyag kijuttatás időzítésének és a tápanyag felvételi dinamikához való legjobb illesztésnek. Mindkét faj nagyon igényes, mind a mezo-, mind a mikroelemekkel szemben.

A gyümölcs fejlődése, érése, valamint a következő évi rügyek kifejlődése június végéig lejátszódik. Ezt követően a hajtások, termőalapok minőségi fejlődése figyelhető meg. Ezért a következő évi termést a nyár folyamán kijuttatott FitoHorm lombtrágyákkal alapozhatjuk meg.



ÁLTALÁNOS LOMBTRÁGYÁZÁSI AJÁNLÁS CSERESZNYE- ÉS MEGGY TERMESZTÉSBN

KIJUTTATÁS

I. VIRÁGZÁSKOR, TERMÉS- NÖVEKEDÉSKOR 7-10 NAPONTA	II. INTENZÍV NÖVEKEDÉSKOR 7-10 NAPONTA	III. A TERMÉS SZÍNEZŐDÉSE- KOR 7-10 NAPONTA	IV. JÚLIUSTÓL - AUGUSZTUS ELEJÉIG 10-20 NAPONTA	V. AUGUSZ- TUS VÉGE ÉS SZEPTEMBER ELEJE KÖZÖTT 1-2 ALKALOMMAL	VI. SZEPTEMBER VÉGE
AJÁNLOTT LOMBTRÁGYA:					
FitoHorm Turbo Foszfor + Polybór 140 vagy Polybór Plusz	FitoHorm Turbo Magnézium + MikroMax	FitoHorm Turbo Kalcium	FitoHorm Turbo Kálium + MikroMax	FitoHorm Turbo Makro	Polybór 140 vagy Polybór Plusz + MikroMax
AJÁNLOTT DÓZIS:					
FitoHorm Turbo Foszfor 2 liter/ha	FitoHorm Turbo Magnézium 3 liter/ha	FitoHorm Turbo Kalcium 4 liter/ha	FitoHorm Turbo Kálium 3 liter/ha	FitoHorm Turbo Makro 3 liter/ha	Polybór 140 vagy Polybór Plusz 3 liter/ha
Polybór 140 vagy Polybór Plusz 2 liter/ha	MikroMax 2 liter/ha		MikroMax 1 liter/ha		MikroMax 2 liter/ha



Szabó László - családi gazdálkó
Harta

Gazdatársak ajánlása alapján, két évvel ezelőtt kezdtünk el FitoHorm levéltrágyákkal dolgozni meggy és őszibarack ültetvényünkben. A levéltrágyázás célja a talajainkból hiányzó, vagy nehezen felvehető tápelemek pótlása, kiegészítése volt, amelyet tökéletesen sikerült megvalósítanunk. Az elmúlt évek tapasztalatai alapján most már én is szívesen ajánlom másoknak!



BOR- ÉS CSEMEGESZŐLŐ

A szőlő lombtrágyázása kiemelt fontosságú. Nagy lombfelülettel rendelkezik, amelyen keresztül a megfelelően formulázott (FitoHorm) tápanyagot gyorsan felveszi, a termés szempontjából tökéletesen hasznosítja. Lombtrágyáink lehetőséget biztosítanak a szőlészek számára, hogy számtalan élettani betegséget megelőzzenek, gyógyítsanak, illetve a szőlő életét kézben tartva az egész folyamatot tökéletesen irányítsák.

A szőlő számára kifejezetten ajánlott a FitoHorm lombtrágyákkal történő kezelés, hogy a minőség/mennyiség egyensúlya szép, egészséges és beltartalmakban gazdag nyersanyagot szolgáltatson a borhoz. A borszőlő-fajták magukban hordozzák a majdani ital jellegzetességeit, amelyek alapvetően meghatározzák a bor értékmérő tulajdonságait is. Ezért fontos, hogy a növény az adott fajtának lehető legmegfelelőbb feltételek és optimális ökológiai adottságok mellett, a legalkalmasabb lombtrágyázási technika alkalmazásával fejlődjön.

Minden esetben végezzen keverési próbát a kombinációs partnerekkel és a kijuttatásnál tartson be minden ide vonatkozó növényvédelemmel kapcsolatos szabályt!

PROFI FELHASZNÁLÓK FIGYELMÉBE!

FitoHorm Turbo Foszfor: Intenzív hajtásnövekedéstől zsendülésig használja 14-21 naponta.

- » Ajánlott dózis: 3 liter / ha
- » Csökkenti a környezeti stresszek negatív hatását.
- » Beindítja a növények természetes védekező mechanizmusát, ami csökkenti a gombás fertőzések kialakulását, főleg peronoszpórafélék esetén! A korai tőkepusztulás (ESCA) kialakulását gátolja, illetve ha már jelen van az ültetvényben, azt visszaszorítja.
- » Használata során számos szőlészetben tapasztalták, hogy javította a cukorfokot és intenzívvette a színanyagok megjelenését.



SZŐLŐ TÁPANYAG-UTÁNPÓTLÁSI TECHNOLÓGIA

KIJUTTATÁS				
I. VIRÁGZÁS ELŐTT, ÉS VIRÁGZÁSBAN	II. INTENZÍV HAJTÁSNÖVEKEDÉSKOR	III. BOGYÓNÖVEKEDÉSKOR	IV. ZSENDÜLÉSKOR	V. ÉRÉSKOR
AJÁNLOTT LOMBTRÁGYA:				
FitoHorm Turbo Foszfor + Polybór 140 vagy Polybór Plusz	FitoHorm Turbo Foszfor vagy FitoHorm Turbo Magnézium	FitoHorm Turbo Makro + FitoHorm Szőlő-Gyümölcs	FitoHorm Turbo Foszfor + FitoHorm Szőlő-Gyümölcs	FitoHorm Turbo Kálium vagy FitoHorm Turbo Foszfor + Polybór 140 vagy Polybór Plusz
AJÁNLOTT DÓZIS:				
FitoHorm Turbo Foszfor 2-3 liter/ha	FitoHorm Turbo Foszfor 2-3 liter/ha	FitoHorm Turbo Makro 2-3 liter/ha	FitoHorm Turbo Foszfor 2-3 liter/ha	FitoHorm Turbo Kálium 2-3 liter/ha
+Polybór 140 vagy Polybór Plusz 2-3 liter/ha	FitoHorm Turbo Magnézium 2-3 liter/ha	+ FitoHorm Szőlő-Gyümölcs 4-5 liter/ha	+ FitoHorm Szőlő-Gyümölcs 4-5 liter/ha	FitoHorm Turbo Foszfor 2-3 liter/ha + Polybór 140 vagy Polybór Plusz 2-3 liter/ha



Maróti Attila - szőlész-borász
Mátrai Borvidék

A FitoHorm Turbo termékekkel a szőlő vegetatív és generatív fázisának megfelelően tudom kielégíteni a növény tápanyagigényét permetezéssel egy menetben.



BURGONYA

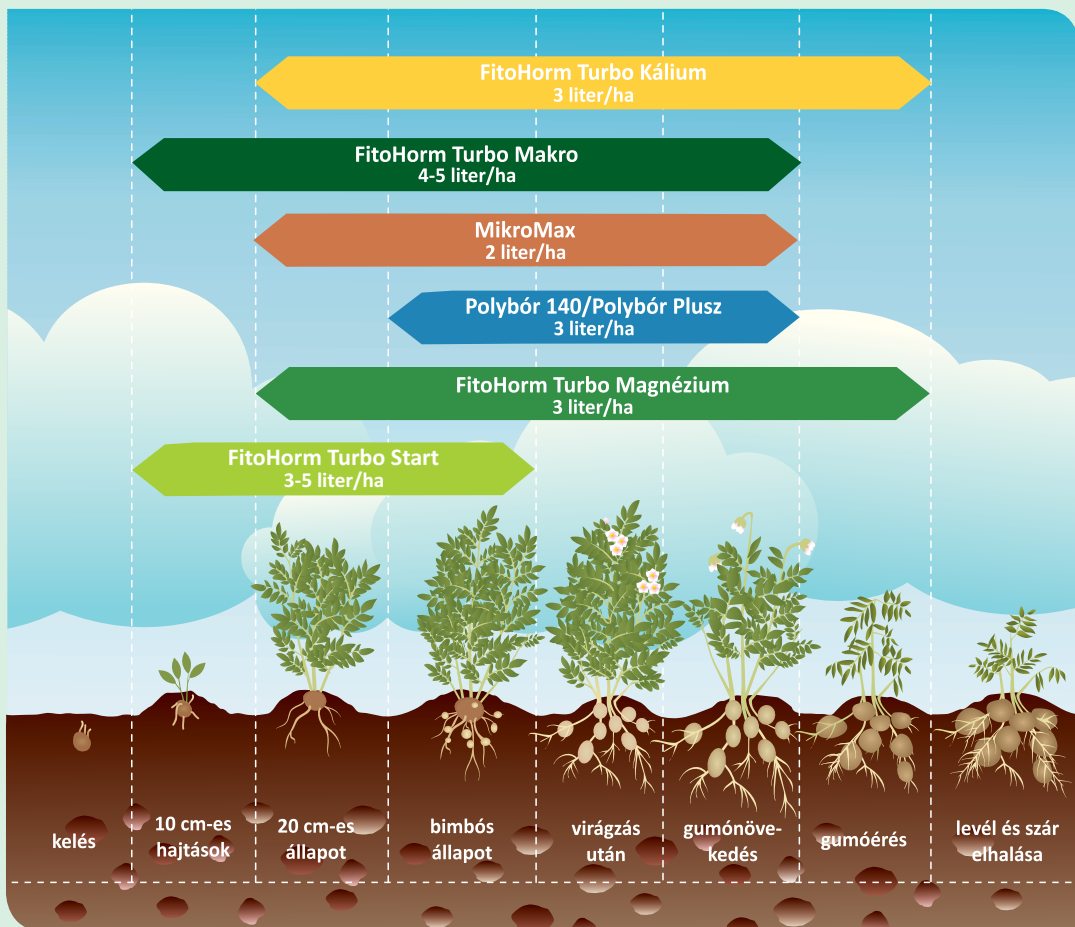
ÁLTALÁNOS TECHNOLÓGIAI JAVASLATUNK

KIJUTTATÁS

I. 10 CM-ES HAJTÁSOK NÖVEKEDÉSÉNEK IDŐSZAKÁBAN	II. 20-30 CM-ES HAJTÁSOK NÖVEKEDÉSÉNEK IDŐSZAKÁBAN	III. VIRÁGZÁS IDŐSZAKÁBAN	IV. GUMÓNÖVEKEDÉS IDŐSZAKÁBAN
CÉL:			
1. Mélyre hatoló gyökérzet kialakulásának elősegítése.	1. Zöldtömeg növelése.	1. Betegségekkel szembeni ellenállóképesség fokozása.	1. A gumó tömegnövelése.
2. Energia szállítási folyamatok gyorsítása.	2. Stressztűrés fokozása.	2. Fotoszintetikus aktivitás növelése.	2. Szénhidrátok szállításának fokozása.
AJÁNLOTT LOMBTRÁGYA:			
FitoHorm Turbo Start + FitoHorm Szója	FitoHorm Turbo Magnézium + FitoHorm Szója	Polybór Plusz + MikroMax	FitoHorm Turbo Makro + MikroMax
AJÁNLOTT DÓZIS:			
FitoHorm Turbo Start 3-5 liter / ha	FitoHorm Turbo Magnézium 3 liter / ha	Polybór Plusz 3 liter / ha	FitoHorm Turbo Makro 4-5 liter / ha
FitoHorm Szója 2 liter / ha	FitoHorm Szója 2 liter / ha	MikroMax 2 liter / ha	MikroMax 2 liter / ha

TOVÁBBI FELHASZNÁLÁSI LEHETŐSÉGEK

TERMÉK	HEKTÁRONKÉNTI DÓZIS	A KIJUTTATÁS CÉLJA
FitoHorm Turbo Kálium	2-3 liter	Lelassult vagy fejletlen állományok megindítására használhatjuk.
Herbál	5-10 liter	Mérsékli, gyógyítja a környezeti, illetve a gyomirtók okozta stresszt.



Bartha Gergő - egyéni vállalkozó

Papos

Évek óta zöldségtermesztéssel foglalkozok, azon belül is leginkább a burgonyával. Fontos számomra a jó minőségű beltartalom és az eltarthatóság, így kellő figyelmet fordítok a növényvédelemre és a tápanyag utánpótlásra. A FitoHorm termékei nagyon beváltak, közülük a Turbo Káliumot, a Turbo Káliumot és a Turbo Magnéziumot használom, ezeket bátran ajánlom másoknak is!



KABAKOSOK

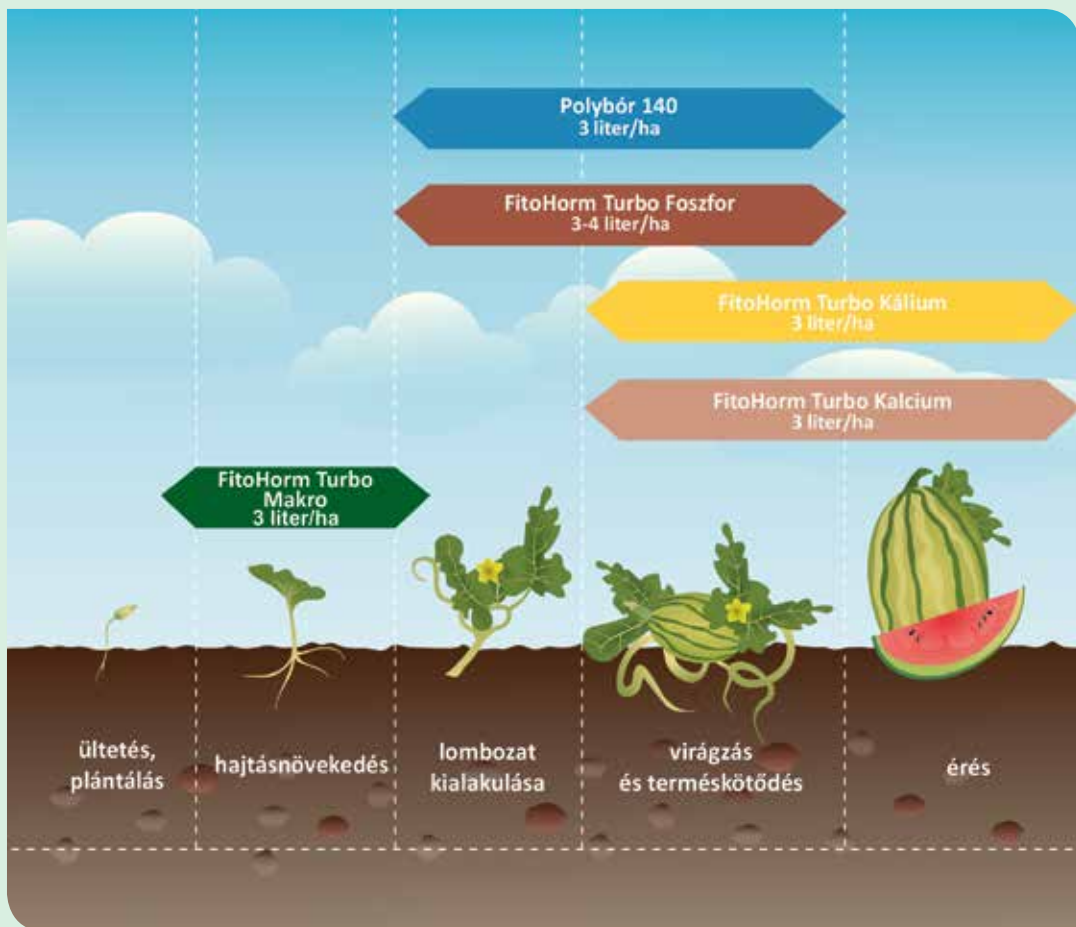
ÁLTALÁNOS TECHNOLÓGIAI JAVASLATUNK

KIJUTTATÁS

I. ÜLTETÉS, PALÁNTÁZÁS UTÁN 7-10 NAPONTA	II. INTENZÍV FEJLŐDÉSI SZAKASZBAN 1-2 ALKALOMMAL	III. VIRÁGZÁSKOR 1 ALKALOMMAL	IV. KISDINNYÉK MEGJELENÉSEKOR 1 ALKALOMMAL	V. ÉRÉS ELŐTTI ÁLLAPOTBAN 1-2 ALKALOMMAL
CÉL:				
1. Megfelelő gyökérzet elérése.	1. Vegetatív részek felkészítése a virágzásra.	1. Kötődés elősegítés.	1. Ca-hiány megelőzése.	1. Termésminőség javítása.
2. Ellenállóképeség fokozása.				2. Termésméret növelése.
AJÁNLOTT LOMBTRÁGYA:				
FitoHorm Turbo Makro	FitoHorm Turbo Foszfor	Polybór 140 / Polybór Plusz	FitoHorm Turbo Kalcium	FitoHorm Turbo Kálium + FitoHorm Turbo Makro
AJÁNLOTT DÓZIS:				
3 liter/ha	3-4 liter/ha	3 liter/ha	3 liter/ha	FitoHorm Turbo Kálium 3 liter/ha
				FitoHorm Turbo Makro 3 liter / ha

TOVÁBBI FELHASZNÁLÁSI LEHETŐSÉGEK

TERMÉK	HEKTÁRONKÉNTI DÓZIS	A KIJUTTATÁS CÉLJA
Herbál	5-10 liter	Mérsékli, gyógyítja a környezeti, illetve a gyomirtók okozta stresszt.
MikroMax	2-3 liter	Egy mikroelem-bomba, ami az egész tenyészidőszakban felhasználható.



Filep László - családi gazdálkodó
Nagydobos

Közel 20 éve foglalkozom sötötök termesztéssel. Eleinte csak saját kertemben, ma pedig már a családom bevonásával 10 hektárnyi, a nagydobosi határban lévő területet művelve igyekszem kiváló minőségű termékeket előállítani, ezért előszeretettel használom a FitoHorm Turbo Káliumot és Turbo Foszfort.

KIEMELT JAVASLATAINK KERTÉSZETI FELHASZNÁLÁSHOZ

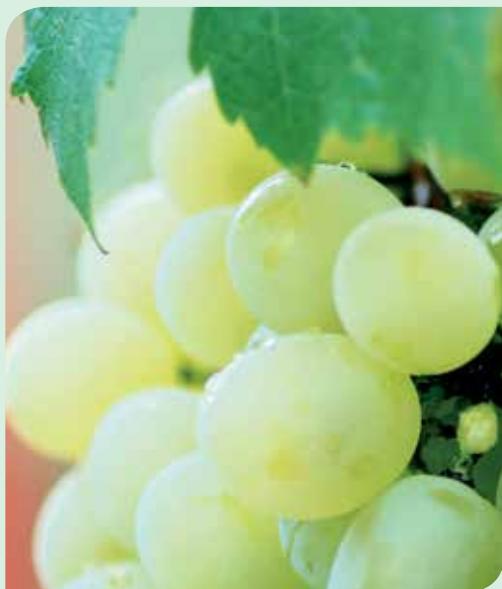
A SZÁLLÍTÓSZÖVET TISZTÍTÁSA A FITOHORM FOSZFORTARTALMÚ LOMBTRÁGYÁI SEGÍTSÉGÉVEL

> A szőlő és gyümölcs őszi lombkezelésének jelentősége

Rendkívül fontos szerepet játszanak a FitoHorm által gyártott bór komplexek az áttelelésben, a fagyűrészben, hiszen ezek a növény szöveteibe beépülve segítenek a tél folyamán a szénhidrátok, cukrok átalakulásában, amellyel a hideg ellen védekeznek a növények. Továbbá csökkenthető a virágok felnyílás előtti elhalása. Fontos a fás növényeink őszi mikroelemekkel való feltöltése, ugyanis a növények életfolyamatai nem szűnnek meg a nyugalmi időszakban, csak lelassulnak.

> Szőlő

A szőlőben a foszfát mustfok javító hatása megbízhatóan megjelenik szinte évjárattól függetlenül. A szállítószövetek tisztításának hatására az Esca betegség tünetei rendszeres kezelés esetén teljesen eltűnhetnek a szemünk elől. Nem kis előnye az is, hogy a túlzottan intenzív, buja ültetvények hónaljhajítás képződését, és növekedését használatával hatékonyan korlátozhatjuk.



> Csonthéjas

A csonthéjasok gutaütés és rákosodás elleni védekezése csak komplex módon oldható meg. Mind a baktérium, mind a gomba külön-külön és a két kórokozó együtt is részt vehet a betegség előidézésében. A fertőzés létrejöttének körülményei és a betegség lefolyása mindegyik esetben hasonló. A két kórokozó ellen a következő megelőző védekezési módszerek hatásosak: Az egyik, hogy védjük a mechanikai sérülésektől a fás részeket és helyesen választjuk meg a metszés időpontját. Ha mégsem sikerült a sérülésektől megfelelően megvédeni a fánkat – pl. időjárási körülmények miatt (fagyléc, jégeső, stb.), a másik megoldás a foszfát-tartalmú FitoHorm készítmények használata azonnal, a sérülések keletkezése után.



HOBBI

HOBBI



SZOBANÖVÉNY, LEVÉLDÍSZNÖVÉNY, VIRÁGDÍSZNÖVÉNY KULTÚRÁKHOZ

HOBBY TERMÉKEK ÖSSZETÉTELE

Több hatóanyagú oldalmutrágyák (m/v %)	N	P ₂ O ₅	K ₂ O	MgO	SO ₃	CaO	Fe	Mn	Cu	Zn	B	Mo	Adagolás (ml/10 l víz)	dobortozás
	%	%	%	%	%	%	%	%	%	%	%	%	lombkezelés	
1 Fitohorm Kiskert	-	-	-	-	-	-	1,8	0,37	1,45	0,2	0,26	0,04	100-200	20
2 MikroMax	-	-	-	-	-	-	3	1,32	0,15	0,23	0,26	0,07	60-80	10
3 MAKROSOL	8	4	5	-	-	-	-	-	-	-	-	-	100-200	20
4 Fitohorm Ötökzöld	20	-	-	3	11	-	0,5	-	-	-	-	-	100-160	100
5 Fitohorm Pázsit	20	-	-	3	-	-	0,5	-	-	-	-	-	100-160	100
6 Fitohorm Szőlő-gyümölcs	-	-	-	-	-	-	3,2	0,32	0,15	0,15	0,31	0,03	100-160	20
7 Polybór Plusz	-	-	-	-	-	-	-	-	0,15	0,15	12,5	0,03	100-160	20
Több hatóanyagú készítmények szoba- és dísznövények számára (m/v %)	N	P₂O₅	K₂O	MgO	SO₃	CaO	Fe	Mn	Cu	Zn	B	Mo	Adagolás (ml/10 l víz)	dobortozás
1 Fitohorm Muskátili	6	5	6	-	-	-	-	-	-	-	-	-	100	20
2 Fitohorm Levéldísznövény	8	4	5	-	-	-	-	-	-	-	-	-	100	20
3 Fitohorm Virágkedvenc Univerzális	6	6	6	-	-	-	-	-	-	-	-	-	100	20
4 Fitohorm Leander	8	4	5	-	-	-	-	-	-	-	-	-	100	20
Szilárd, öntöző műtrágyák (m/m %)	N	P₂O₅	K₂O	MgO	SO₃	CaO	Fe	Mn	Cu	Zn	B	Mo	Kertészeti dózis	lombkezelés
1 Fitohorm Komplex Plusz	%	%	%	%	%	%	%	%	%	%	%	%	lombkezelés	dobortozás
2 Fitohorm Komplex Plusz Agro	14	7	21	-	22	-	0,165	0,032	0,017	0,02	0,01	0,002	0,1-0,2 kg	100
Vaskelátok (m/v %)	Vastartalom												Kertészeti dózis	
1 Fitofer T-3-talajkezelésre (Vasoldat)	3												50-100 ml/tőke	

> FitoHorm Virágkedvenc

A tápanyagokat kiegyenlített mennyiségben tartalmazza, általában betelepített növények életfenntartó szükségleteinek kielégítésére alkalmas. Használatával a növények jó erőben tarthatók, ezért ha a betelepített növények újra kihelyezésre kerülnek, robbanásszerű fejlődésnek indulnak.

FELHASZNÁLÁSI JAVASLAT:

- » Univerzálisan felhasználható termék kerti, balkon- és cserepes dísznövények tápanyag-utánpótlására.
- » Ideális alkalmazása során 2 liter vízhez 1 kupak tápoldatot használva öntözzünk.

Azoknak tökéletes megoldás, akiknek virágzó és levelükkel díszítő növényeik vannak vegyesen, és nem akarnak többféle termékvariációt alkalmazni. Így egy termékkel az összes növénynek egyaránt kedvezhetnek.



> FitoHorm Muskátli

A nyár beköszöntével a növények tápanyagigénye megváltozik, különösen azoké, amelyeket a balkonra, illetve a szabadba helyeznek ki. Minél melegebb az időjárás, a növények annál gyorsabban fejlődnek, így a dús virágzáshoz és életfolyamataik lebonyolításához is több vízre, tápanyagra van szükségük. A legfontosabb tápanyag a nitrogén, a foszfor és a kálium. Ezekre a makroelemekre a növényeknek nagy mennyiségben van szükségük. A megfelelő fejlődéshez és virágzáshoz a tápoldatokban kisebb mennyiségben található tápelemek (mikroelemek) is elengedhetetlenek.

FELHASZNÁLÁSI JAVASLAT:

- » Muskátlik, petúniák és egyéb virágzó, balkon- és szobanövények tápanyag-utánpótlására ajánlott.
- » 2 liter vízhez 1 kupak tápoldat ajánlott.
- » Hetente egyszer öntözzünk FitoHormmal.

A kezelések hatására több virág képződik, dúsul a hajtásrendszer, a növény hamarabb kitölti a rendelkezésére álló teret.





> FitoHorm Levéldísznövény

Kifejezetten levelével díszítő növények táplálására fejlesztett termék. Tartalmazza a növényeink kiegyenlített növekedéséhez szükséges legfontosabb tápelemeket. Használatával a levél lemeze szépen kiterül, fényessé válik. A **FitoHorm Levéldísznövény** kiválóan alkalmazható fűszernövényeknél is, amelyeknél használata gyors regenerációt eredményez.

FELHASZNÁLÁSI JAVASLAT:

- » Balkon- és levéldísznövények tápanyag-utánpótlására javallott.
- » 2 liter vízhez 1 kupak tápoldatot használva.
- » Áprilistól-szeptemberig hetente, télen 3 hetente öntözzünk.

A kezelések hatására dús, kiegyenlített növekedés érhető el. Alkalmazásával megelőzhető a szobai növényeknél gyakran kialakuló alulról felfelé történő felkopaszodás és levélhullás.



> FitoHorm Leander

A leander mediterrán, napkedvelő növény. A tavasz előrehaladtával, minél melegebb az idő, annál nagyobb mennyiségű napfényre, és ezért gyakori öntözésre van szüksége. A folyamatos virágzás csak megfelelő tápanyagszint elérése mellett garantált.

A **FitoHorm Leander** kifejezetten a növény számára fontos tápelemeket tartalmaz. Igazi előnye abban rejlik, hogy a makroelemek mellett egy teljes mikroelem-sort is tartalmaz. A makroelemek a vastagabb gyökérzetért, hajtásnövekedésért felelősek. A mikroelemek felelősek az egészséges, zöld levélzet kialakulásáért és biztosítják a tartós, élénk színű virágzást.

FELHASZNÁLÁSI JAVASLAT:

- » Leanderek mellett minden mediterrán, trópusi és szubtrópusi dísznövény tápanyag-utánpótlására javallott.
- » Levélkezelésre: 2 liter vízhez 1 kupak tápoldatot használva hetente öntözzünk.
- » Talajkezelésre: ültetés előtt 0,1 liter / 100 m² mennyiségben, a talajba bejuttatva használjuk.

> FitoHorm Kiskert

A FitoHorm Kiskert használatával a talajból nem, vagy nehezen felvehető mikroelemeket pótolhatjuk. A növények zölddebbé válnak, ellenállóbbak lesznek a különböző gombás fertőzésekkel szemben, jobban tűrik az időjárási szélsőségeket. Segít a gyümölcsök, zöldségek zamatos termésének kialakulásában. Az esszenciális mikroelemek pótlásának hiányában a növények fejlődése satnyul, összeesik, és lassú pusztulásnak indulnak.

FELHASZNÁLÁSI JAVASLAT:

- » A tenyészidőszak alatt 2-3 alkalommal ajánlott felhasználni.
- » Leromlott fás szárú növényeknél érdemes 2 hetes időszakként a kezelést megismételni, hogy a gyógyító hatást elérjük.
- » Adagja: 5 liter/ha, vagy 1-1,5%-os töménység.



> FitoHorm Örökzöld

Tuják, fenyőfélék és egyéb zöld levelűekkel díszítő kerti vagy balkonon nevelt növények tápanyag-utánpótlására, valamint gyepek, pázsitok felfrissítésére, illetve táplálására ajánlott. Magas vas- és magnéziumtartalmának köszönhetően klorofill képzésre ösztönzi a növényeket, közvetlen hatással zöldíti a leveleket.

FELHASZNÁLÁSI JAVASLAT:

- » Levéltrágyázásra: lombozatra permetezve 1-2%-os töménységben (1-2 dl / 10 l víz).
- » Talajtrágyázásra: a talajra 2 liter vízhez 1 kupak tápoldatot használva (1 dl / 10 l víz).
- » Gyepek, pázsitok kezelésére: 0,5-1 ml / m² mennyiségben.
- » Szabadföldön áprilistól-augusztusig, folyamatosan, 3-4 hetente használjuk.

Speciális tápoldat! Rendszeres használatával az örökzöldeket érintő **gombás betegségek többsége kiküszöbölhető**. Segít a nyári forróság, intenzív besugárzás káros hatásainak csökkentésében. Rendkívül élénk, fajtára jellemző színt kölcsönöz az örökzöldeknek, erős vitalitást tesz lehetővé az egész tenyészidőszakban.



➤ FitoHorm Pázsit

Összefüggő, szép látványt nyújtó, egyenletes színű és folyamatosan újuló állomány létrejötte csak egyenletesen kijuttatott, oldott FitoHorm műtrágyával lehetséges. Összetevői biztosítják a növények egyenletes növekedését, serkentik a zöld szintestek képződését, így a fűfajtára jellemző szín kialakulását.

FELHASZNÁLÁSI JAVASLAT:

- » Kijuttatása történhet tápoldatozó berendezéssel 0,01%-os töménységben, vagy m²-enként 100 ml FitoHorm Pázsit felhasználásával.
- » Öntözéssel egy menetben, havonta 1-2 alkalommal érdemes megismételni.
- » Permetezővel kijuttatva, tápanyagban gazdag területeken 100-160 ml / 10 liter víz adagolása szükséges 10 m²-enként.
- » Vegetációs időszakban 14 naponta érdemes megismételni a permetezéseket.



➤ FitoHorm Komplex Plusz

Kerti, balkon és cserepes dísznövények, valamint zöldségnövények tápanyag-utánpótlására javasoljuk.

A FitoHorm Komplex Plusz, mint neve is elárulja, olyan összetett, szilárd öntöző műtrágya, amely a legfontosabb makro- és mikroelemeket nagy mennyiségben tartalmazza. Összetétele révén bármely szobanövény, kerti-, vagy virágzó dísznövény esetében alkalmazható, lombon és talajon keresztül egyaránt. Rendkívül gyorsan oldódik, és magas tápelem tartalmának köszönhetően igen hatékony és gazdaságos készítmény, mely a tápelem-hiány megelőzése és gyógyítása mellett, a virágzásra és a termés minőségének javítására is pozitív hatással van.

FELHASZNÁLÁSI JAVASLAT:

A leggazdaságosabb megoldás!

1 kg FitoHorm Komplex Plusz 1000 liter vízhez elegendő!

Levéltrágyaként: 0,2 – 0,5 %-os töménységben levélre permetezve.

Tápoldatként talajba juttatva:

- » Dísznövények: 10 g / 10 l víz (1 adagoló kanál)
- » Muskátlí: 20 g / 10 l víz (2 adagoló kanál)
- » Zöldség: 10-20 g / 10 l víz (1-2 adagoló kanál)

A tápoldatozást hetente végezzük és mindenkor bemosó öntözés kövesse.



ÖKOGAZ- DÁLKODÁS



AZ ÖKOLÓGIAI GAZDÁLKODÁS ÉS A FITOHORM

A biotermesztés vagy ökológiai gazdálkodás, ahogy a termelők hívják, egy gondosan megtervezett művelési rendszer, ahol a szintetikusan előállított vegyszerek és műtrágyák használata tilos, ugyanakkor szükségszerű és javasolt a természetes hatóanyagok, ásványi anyagok használata, valamint a fizikai mentesítés, és a gondos egyedi növényápolás. Az ökológiai gazdálkodás alapelve, hogy úgy folytatja a gazdasági növények és állatok előállítását, hogy eközben a lehető legjobban kihasználja a termőhely ökológiai adottságait, ugyanakkor a lehető legkisebb beavatkozást teszi a helyi ökoszisztémában, és semmiképpen nem károsítja vagy szennyezi azt. A FitoHorm kelátok teljesen természetazonosak. A termőhely adottságait, a talajtulajdonságokat, a klímát, az elérhető vízforrásokat, a természetes növénytakarót (maradványa) először is pontosan meg kell ismerni, hogy használni és védeni tudjuk növényeinket. A területen előállatok sokat segíthetnek a növényvédelemben, valamint a talajerő fenntartásában.

A termesztés során semmilyen célból és még „kényszer” esetén sem szabad szintetikus anyagokat használni. Törekedni kell az energiafelhasználás csökkentésére, a különböző szerves hulladékok, valamint a megújuló források felhasználására, előnyben részesítve a helyben elérhető forrásokat. Figyeljünk arra, hogy ezek milyen hatást gyakorolnak a növényeinkre, pl. pentozan hatás, cinkhiány, hiszen ezek megelőzhetők, ezektől nem kell félni, mert FitoHorm termékekkel ellensúlyozhatjuk. A termesztett növényeket a terület adottságait figyelembe véve kell kiválasztani, van, hogy nehezen biztosítható a növények kiegyenlített fejlődése. Ebben a helyzetben nagy hatékonysággal alkalmazhatóak a FitoHorm termékek és elkerülhetővé válik, hogy a leromlott állományban a növényvédelem megoldhatatlan legyen.

A FitoHorm biotermékei egyben segítik a növényvédelmet és a minőségi áru biztosítását!



ÖKOLÓGIAI SZÁNTÓFÖLDI ÉS KERTÉSZETI KULTÚRÁKHOZ

TERMÉKEK ÖSSZETÉTELE																	
Többhatóanyagú olatmútrágyák (m/v %)	N	P ₂ O ₅	K ₂ O	MgO	SO ₃	CaO	Fe	Mn	Cu	Zn	B	Mo	Szántóföldi dózis				
	%	%	%	%	%	%	%	%	%	%	%	%	l/ha	Kertészeti dózis (ml/10 l víz)			
														lombkezelés		beöntözés	
1	FitoHorm Blo Gabona	-	-	-	-	-	0,5	1	1,8	0,3	0,3	0,03	4-5	-	-	-	-
2	FitoHorm Szója	-	-	-	-	-	0,4	0,5	0,5	1,5	0,5	0,3	2-3	-	-	-	-
3	FitoHorm Szőlő-gyümölcs	-	-	-	-	-	3,2	0,32	0,15	0,15	0,31	0,03	4-5	100-160	20	20	20
4	MikroMax	-	-	-	-	-	3	1,32	0,15	0,23	0,26	0,07	2-3	60-80	10	10	10
5	FitoHorm Kiskert	-	-	-	-	-	1,8	0,37	1,45	0,2	0,26	0,04	-	100-200	20	20	20
Magas hatóanyag-tartalmú olatmútrágyák (m/v %)	N	P ₂ O ₅	K ₂ O	MgO	SO ₃	CaO	Fe	Mn	Cu	Zn	B	Mo	Szántóföldi dózis				
	%	%	%	%	%	%	%	%	%	%	%	%	l/ha	Kertészeti dózis (ml/10 l víz)			
														lombkezelés		beöntözés	
1	Polybór 140	-	-	-	-	-	-	-	-	-	14	-	2-3	40-60	10	10	10
2	Polybór Plusz	-	-	-	-	-	-	-	0,15	0,15	12,5	0,03	2-3	40-60	10	10	10
3	FitoHorm Turbo Cink	-	-	-	-	-	-	-	-	10	-	-	2-3	80-160	20	20	20
Monoelemes olatmútrágyák (m/v %)	Összetétel													Szántóföldi dózis (l/ha)			
														l/ha	Kertészeti dózis (ml/10 l víz)		
														lombkezelés		beöntözés	
1	FitoHorm 10 B			Bóridát				B				2,5		3-5	100-200	10-50	10-50
2	FitoHorm 40 Ca (nitrogénmentes)			Kalciumoldat				CaO				17		5-7	100-200	10-50	10-50
3	FitoHorm 54 Mn			Manganoldat				Mn				4		3-5	100-200	10-50	10-50
4	FitoHorm 55 Fe			Vasoldat				Fe				4		3-5	100-200	10-20	10-20
5	FitoHorm 63 Cu			Rézoldat				Cu				4		4	100-200	10-50	10-50
6	FitoHorm 65 Zn			Cinkoldat				Zn				4		3-6	100-200	10-20	10-20
Vaskelátok (m/v %)		Vastartalom													Szántóföldi dózis (l/ha)		
															50-100 ml/töke		
1	FitoFerr T-3 talajkezelésre			3								50-100 ml/töke		50-100 ml/töke		5-10	
Növénykondicionálók		Összetétel													Szántóföldi dózis (l/ha)		
															5-10		
1	HERBÁL	Több fázisú, biológiailag kimagaslóan magas szerves anyagok.													5-10		

Fito Horm®

...AMI TERMÉSZETESEN JÁR A NÖVÉNYNEK.

TÖLTSE FEL ENERGIÁVAL NÖVÉNYEI GYÖKERÉT FITOHORM TURBO STARTTAL



FITOHORM TURBO START

dózisa 3-5 liter / ha

HÁROM OK, AMIÉRT HASZNÁLD:

Aktiválja a növény immunrendszerét, és gyorsítja annak anyagcseréjét

Stimulálja a primer gyökérzet fejlődését

Magas foszfor és cink tartalom



TERMÉKEK

TERMÉKEK



Felhasználási javaslat:
4-5 liter/ha

> FitoHorm Gabona

Több hatóanyagú, összetett készítmény, mely képes biztosítani a gabonák tápanyagellátását bármely fenológiai fázisban alkalmazva. A mezo- és mikroelem-tartalom összeállításánál azon tápelemekre (S, Cu, Mn, N, Zn) fektettük a hangsúlyt, melyekre a kalászosoknak fejlődésük folyamán nagyobb mennyiségben van szükségük.

ALKALMAZÁSÁNAK ELŐNYEI:

- » Növényspecifikus, megfelelő mikroelem összetétel ideális arányban,
- » harmonikus tápanyagellátás biztosít,
- » folyékony, azonnal felvehető forma (tápelemek valódi oldatban),
- » **a magyar lombtrágyázás egyik alapköve, amely a mai napig őrzi vezető szerepét a kalászosok táplálásában.**



Felhasználási javaslat:
4-5 liter/ha

> FitoHorm Bio Gabona

A FitoHorm Bio Gabona a gabonafélék számára esszenciális mikroelemeket tartalmazza megfelelő arányban és nagy mennyiségben. A termék csak mikroelemeket tartalmaz. Az oldatműtrágyában a mikroelemek mellett korszerű kelátképző van, mely biztosítja a mikroelemek levélen keresztül történő gyors és tökéletes felvételét. Minden olyan gazdálkodónak ajánlható, aki nem akar sokat áldozni a lombtrágyákra, de a mikroelemek pótlását biztonsággal meg akarja oldani. A lombtrágyázással megvalósul a célzott tápanyag-utánpótlás.

ALKALMAZÁSÁNAK ELŐNYEI:

- » Kedvezőtlen időjárási körülmények hatásait hatékonyan mérsékelhetjük,
- » korai fenológiai fázisban megfelelő mikroelem pótlással erősödik a bokrosodási hajlam,
- » ősszel/kora tavasszal alkalmazva növekszik a termékeny kalászkák száma,
- » ökológiai gazdálkodók is ki tudják hozni gabonájukból a maximumot,
- » UAN oldatokkal is tökéletesen keverhető és kijuttatható.

➤ FitoHorm Kukorica Plusz

Egy különleges, speciálisan kukoricára készített, teljes mikroelem sort tartalmazó lombtrágya! A kukorica növényvédelmi technológiája és a fejlődés dinamikája kevés kijuttatásra ad lehetőséget. A FitoHorm Kukorica Plusz egyben tartalmazza a dinamikus fejlődéshez szükséges nitrogént, annak hasznosulásához szükséges kén, a csövek differenciálódásához szükséges cinket, rézet. A vas és mangán stabil, jól működő fotoszintézis segítségével dinamikus fejlődéshez biztosítja az alapokat. A bór segíti azon fejlődési folyamatokat, melyek elengedhetetlenek a normális morfológiájú virágszervek kifejlődéséhez.

ALKALMAZÁSÁNAK ELŐNYEI:

- » A kukoricának szükséges minden esszenciális mikroelemet tartalmaz,
- » segíti a tökéletes csődifferenciálódást,
- » javítja a vízháztartást, virágportermelést és a bibék nedvesen tartását,
- » biztosítja a jó terméskötést.



Felhasználási javaslat:
4-5 liter/ha

➤ FitoHorm Szója

A termék a szója, borsó, bab számára megfelelő arányban tartalmazza a fejlődéshez szükséges mikroelemeket. A szója és borsó esetében különös figyelmet kell fordítanunk a P, K, Mg, S és mikroelem ellátásra. A nitrogén ellátás túlzott szintje csökkentheti a szimbióta baktériumok gyökérgümők képződését. Fontos, hogy a kezdeti időszakban pótoljuk a nitrogént, amíg a szimbióta kapcsolat nem működik. A molibdén hiánya, a gyökérgümő-baktériumok elégtelen N-megkötése és az ebből következő N-hiánytünetek sok esetben elfedik az összes többi, Mo-hiányból eredő tünetet.

ALKALMAZÁSÁNAK ELŐNYEI:

- » A pillangósok és gyökérgümő-baktériumok közötti szimbiózis létrejöttéhez nélkülözhetetlen elemeket tartalmaz,
- » biztosítja az erős hajtásrendszer kifejlesztéséhez elegendő tápanyagot,
- » UAN oldatokkal együtt kijuttatva kifejezetten jó hatékonysággal bír.



Felhasználási javaslat:
2-3 liter/ha



Felhasználási javaslat:
4-5 liter/ha

> FitoHorm Olajnövény

Az olajnövényeink vitalitásának és jó kondíciójának záloga, mely a komplex összetételének köszönhetően a növények minden fejlődési fázisában alkalmazható. Felhasználásával jelentősen javul a kijuttatott növényvédő szerek hatása, hatékonysága. A FITOHORM termékcsalád tagjai közül a FitoHorm Olajnövény speciálisan az olajnövények (repce, napraforgó) tápanyag-igényét hivatott ellátni.

ALKALMAZÁSÁNAK ELŐNYEI:

- » Növényspecifikus összetétel,
- » bór- és kéntartalma biztosítja a megfelelő kötődést,
- » a termékben levő tápelemek fokozzák az olajsintézist és az olaj kinyerhetőséget,
- » növényvédelmi munkákkal egy menetben kijuttatható.



Felhasználási javaslat:
4-5 liter/ha

> FitoHorm Szőlő-Gyümölcs

Ideális arányban és mennyiségben tartalmazza a mikroelemeket szőlő- és gyümölcsfélékhez. A leggyakrabban kialakuló mikroelem hiánybetegségek minden állókultúrában megelőzhetőek, orvosolhatók a készítmény folyamatos alkalmazásával. A FitoHorm Szőlő-Gyümölcs segíti a fiatal telepítésű ültetvények fejlődését, intenzív hajtásnövekedését.

ALKALMAZÁSÁNAK ELŐNYEI:

- » Az egészséges gyümölcshöz szükséges összes fontos mikroelemmel rendelkezik, melyekre az ültetvényben szükség van,
- » hathatós vastartalommal bír, mely a leggyorsabban vehető fel,
- » magas bórtartalmának köszönhetően javítja a virágok megtermékenyülését, a kötődést, valamint csökkenti a virágelrűgés gyakoriságát,
- » UAN oldatokkal is tökéletesen keverhető és hasznosulásuk fokozható,
- » ökológiai gazdálkodásban is felhasználható.

> FitoHorm Zöldség

A készítmény speciális összetétele formába hozza zöldségnövényeinket. Mikroelem-tartalma erőteljes hajszálgökér-növekedést, az erre jellemző növények esetén serkenti a gumók képződését. Felszívódó hatású növényvédő szerekkel használva, segíti azok növénybe jutását és növényen belüli szállítását. Elsősorban a zöldségfélék vigorát erősíti. A FitoHorm Zöldség felhasználásával levélen keresztüli kondicionálást, kiegyenlített fejlődést és magas minőséget tudunk biztosítani.

ALKALMAZÁSÁNAK ELŐNYEI:

- » Kijuttatását követően erősíti a növény fotoszintézisét és az asszimilátumok szállítását, melynek hatására erősödik a gyökérzet is,
- » a termékben megtalálható mikroelemek hozzájárulnak a talajból felvett nagy mennyiségű tápelemek beépüléséhez,
- » ezáltal a kezelt növények egészségesebben és gyorsabban fejlődnek.



Felhasználási javaslat:
4-5 liter/ha

> MAKROSOL

A MAKROSOL, egy olyan makro- és mikroelemeket tartalmazó, kedvező összetételű lombtrágya, mely kifejezetten növény kondicionálására készült. A termék használatával lehetővé válik a növénykultúrák harmonikus tápanyagellátása és kondíciójuknak javítása. Napjainkban a makrotápelemek pótlása mellett egyre több szó esik a növények kiegyensúlyozott mikroelem ellátásáról, ebben nyújt segítséget a MAKROSOL.

ALKALMAZÁSÁNAK ELŐNYEI:

- » A termékben található foszfor a növény sejtjeinek nélkülözhetetlen alkotója,
- » a kálium számos enzim aktivátoraként fokozza a termésbiztonságot, fagyűrést, betegségekkel szembeni ellenálló képességet,
- » a vas, a réz, a cink és a bór szerepe széleskörű, valamennyi elem elengedhetetlen a növényi életfolyamatok akadálytalan működéséhez.



Felhasználási javaslat:
4-5 liter/ha



Felhasználási javaslat:
2-3 liter/ha

> MikroMax

A MikroMax a növények „Béres cseppje”, egy igazi immunrendszert erősítő „mikroelem-bomba”. Az új fejlesztésű termékeink sorában a makrotápelemek (N, P, K) nélkülözésével kizárólag a harmonikus mikroelem ellátást céloztuk meg (B, Cu, Fe, Mn, Mo, Zn). Mint a neve is mutatja, azokat a lehető legnagyobb mennyiségben, a növények számára megfelelő arányban tartalmazza.

ALKALMAZÁSÁNAK ELŐNYEI:

- » Kertészeti kultúráknál és dísnövényeknél talajkezelésre, tápoldatozásra és lombtrágyázásra egyaránt használható,
- » palántázás és ültetés előtt vagy után is alkalmazható,
- » ökológiai termesztésben is engedélyezett,
- » szántóföldi kultúrákban az egész tenyészidőszakban felhasználható,
- » **ár/érték arányban a legjobb választás a magyar lombtrágya piacon.**



Felhasználási javaslat:
**szántóföldi növényeknél
5-10 liter/ha**

> FitoHorm Herbál

A FitoHorm Herbál növénykondicionáló a gyökérzet megerősítésével elősegíti a talajban lévő tápanyagok ásványi sók és nyomelemek hasznosítását. A tápanyagok felvételét gyorsítja, a növekedést serkenti, ezáltal a növény erősebb lesz, tápanyagcseréje fokozódik.

A növény – vízgazdálkodásának javításával – jól hasznosítja az egyenlőtlen csapadék mennyiségét, a HERBÁL átsegíti a növényzetet az átmeneti szárazabb időszakon.

A HERBÁL-lal kezelt levélzet erőteljesebb, zöldebb, ami a további fejlődéshez szükséges fotoszintézis elengedhetetlen feltétele.

A HERBÁL az immunrendszert erősíti, ellenállóvá teszi a növényt a különböző időjárási viszonyokkal szemben. Hatására a megerősített növény könnyebben viseli el az erős napfényt és a szélsőséges körülményeket.

ALKALMAZÁSÁNAK ELŐNYEI:

- » Növények ellenálló-képességének erősítése,
- » serkenti a növény növekedését, a klorofill-képződést és a légzés aktivitást (intenzívebb fotoszintézis),
- » speciális, úgynevezett másodlagos védekezési funkciók (fitoalexinek) aktiválása,
- » növeli a növényerősítő funkciót,
- » megnöveli a talaj biológiai aktivitását,
- » biztosítja a gyökérzet erőteljes növekedését.

➤ FitoHorm Turbo Start

A gyökér a növények szája: a tápanyagok és víz felvételének szerve. Mindemellett szállít és raktároz, megteremti a kapcsolatot a talajjal, annak flórájával és faunájával. A gyökér mérete, kiterjedése és egészségi állapota döntően befolyásolja a növény teljes életét. A Turbo Start termék igen magas foszfortartalmával/foszforarányával különleges lökést ad a kezdeti gyökérfejlődésnek, ezen belül is a gyökér központi tengelyének vastagodásával és az elágazódások növelésével, mely hatások a kezelést követően néhány nappal dinamikus fejlődést eredményez. A termék másik fontos összetevője a magas cinktartalom, mely a gyökérszőrök, azaz a felszívási sáv hosszát növeli meg számottevően. A termékben található nitrogén és mikroelemek mindegyike a foszfor és cink felvételét, növényen belüli célba juttatását segíti.

ALKALMAZÁSÁNAK ELŐNYEI:

- » Aktiválja a növény immunrendszerét, és gyorsítja annak anyagcseréjét,
- » stimulálja a primer gyökérzet fejlődését,
- » magas foszfor és cink tartalom
- » UAN oldatokkal együtt kijuttatva kifejezetten jó hatékonysággal bír.



Felhasználási javaslat:
3-5 liter/ha

➤ FitoHorm Turbo Magnézium

A FitoHorm Turbo Magnézium egy különleges hatású és kultúrnövényeink számára kiválóan felvehető termék. Mindezt különleges tisztaságú alapanyagának és gondos formulázásának köszönheti. A hatóanyagai között szerepelő magnézium egyedülálló hatékonysággal felvehető a növények számára.

ALKALMAZÁSÁNAK ELŐNYEI:

- » növeli a fotoszintézis aktivitását,
- » fokozza a növény anyagcseréjét, ezzel segíti annak optimális növekedését,
- » a zöldítő erő (a mélyzöld színért felelős a növényvilágban),
- » erősíti a gyökeresedést és a virágszervek képződését, valamint a magon belül a csíra egészséges fejlődését.



Felhasználási javaslat:
2-3 liter/ha

Fontos, hogy a tankeverék összeállításánál a FitoHorm Turbo Magnézium legyen az első komponens, majd ennek elkeveredését követően adagolja a többi összetevőt!

MAGNÉZIUMIGÉNYES KULTÚRÁK:

repce, napraforgó, burgonya, dinnye, dohány, szőlő, paprika, paradicsom, uborka, káposztafélék.



Felhasználási javaslat:
3-4 liter/ha

> FitoHorm Turbo Makro

A FitoHorm Turbo Makro egy olyan folyékony komplex levéltrágya, melyet szélsőséges időjárási viszonyok és egyéb stressz okozta fejlődési probléma orvoslására ajánlunk. A lombtrágyában megtalálható (18-18-18 NPK) makroelem-összetétel a speciális foszforforma hozzáadásával újra indítja a lelassult vagy megállt anyagcsere-folyamatokat, beindítja a növények védekező mechanizmusát.

ALKALMAZÁSÁNAK ELŐNYEI:

- » A harmonikus összetételnek köszönhetően javulnak a termés minőségi és mennyiségi paraméterei,
- » a speciális foszforforma sejtfalvastagodást eredményez, ezzel javul a szárszilárdság,
- » beindítja a gyökeresedést,
- » lombon keresztüli gyors felszívódása garantált,
- » fokozza a legtöbb növényvédő szer hasznosulását.

Nincs szükség oldásra, csak hígításra, ezért a pH szint, vagy a kemény víz nem befolyásolja az keverhetőséget.



Felhasználási javaslat:
2-3 liter/ha

> FitoHorm Turbo Foszfór

A foszfor olyan egyedülálló formáját tartalmazza, amely gyorsan felszívódik és szállítódik a növényben, továbbá fokozza a sejtek belső működését. Segítségével egyszerre „táplálunk és védünk”, hisz minden olyan esetben javasolt, amikor gyors és hatékony beavatkozásra van szükség a növényállományban a termésveszteség vagy a minőségromlás elkerülése érdekében. **A levéltrágya kiválóan alkalmas arra, hogy a növény immunrendszerét erősítse.**

ALKALMAZÁSÁNAK ELŐNYEI:

- » Minden fejlődési szakaszban segíti a növények fejlődését,
- » javítja a termések beltartalmi értékét és a színeződést,
- » segíti a jobb minőségű, ízletesebb, zamatosabb, könnyen szállítható és tovább pulton tartható, jól tárolható termések kialakulását.

FOSZFORIGÉNYES KULTÚRÁK:

repce, napraforgó, kalászosok, hagyma, fejes káposzta, sárgarépa, zeller.

> Polybór 140

A magyarországi lombtrágyázás egyik ikonja, mely megbízható, biztonságos működésének köszönhetően hosszú évek óta őrzi meghatározó szerepét. A Polybór 140-ben található polybórát komplex stimulálja a generatív folyamatokat, a pollentömlő hajtását és fejlődését, fokozza a sejtfal stabilitását, s ezáltal elengedhetetlenül szükséges a növények életében.

FONTOS TUDNI, HOGY A BÓR MINT TÁPELEM:

- » Felvétele a vegetáció kezdetén a legintenzívebb,
- » nagymértékben javítja a télállóságot,
- » hiányában csökken a megtermékenyülés és akadályozott a kötődés.

Esszenciális mikroelem lévén, jelenléte valamennyi kultúra számára létfontosságú, különös tekintettel az olajos növényekre, a szőlő- és gyümölcskultúrákra, és egyes zöldségfélékre.

BÓRIGÉNYES KULTÚRÁK:

repce, napraforgó, cukorrépa, alma, cseresznye, meggy, barackfélék, káposztafélék.

> Polybór Plusz

A folyamatos fejlesztéseknek köszönhetően a **Polybór Plusz a megújuló energia jelképe** lett. A lombtrágya különleges komplexben tartalmaz kiemelt mennyiségben bórt és minden olyan mikroelemet (molibdén, cink és réz), ami a gyors beépüléshez szükséges. A Polybór Plusz virágzásra gyakorolt hatása fokozott és összetett, a virágszervek fejlődésének időszakában kijuttatva azok differenciálódását serkenti, jól fejlett virágképleteket alakít ki.

ALKALMAZÁSÁNAK ELŐNYEI:

- » Virágzás előtti kijuttatás esetén a virágpór képződését nagyon pozitívan befolyásolja,
- » a virágpór fertilitását javítja,
- » a benne lévő molibdén a bibét kedvezőtlen körülmények között is hosszan, nedvesen tartja,
- » a benne lévő réz és a cink az enzimatikus folyamatokon keresztül jelentősen befolyásolja a generatív szervek kialakulását, fejlődését.



Felhasználási javaslat:
2-3 liter/ha



Felhasználási javaslat:
3 liter/ha



Felhasználási javaslat:
2-3 liter/ha

➤ FitoHorm Turbo Kén

Növeli a növények ellenálló-képességét, fiziológiai teljesítő képességét, fejlődését és növeli a termés mennyiségét. Segíti a kiváló élelmiszer-ipari paraméterek és takarmányminőség kifejlődését. Stimulálja az aromajáratokban képződő növényi olajok mennyiségét és azok fajra jellemző beltartalmát. **Az igazi kénpótlás megfelelő eszköze levélen keresztül.**

ALKALMAZÁSÁNAK ELŐNYEI:

- » Extra magas felvehető kéntartalommal rendelkezik,
- » a termés minőségén felül a mennyiségre is pozitívan hat,
- » növeli a növények szárazanyag-tartalmát, és mérsékeli az aszálykárt,
- » fokozza a fehérje- és olajtermelést.

Kénhiány esetén zavar keletkezik a fehérjeszintézisben, satnya növekedés mellett a levéllemezek kiszélesedése is gátolt marad, csökken a nitrogén hasznosulása is.

KÉNIGÉNYES KULTÚRÁK:

repce, cukorrépa, napraforgó, zöldborsó, hagyma.



Felhasználási javaslat:
2-3 liter / ha

➤ FitoHorm Turbo Kálium

A legmagasabb hatóanyag-tartalmú készítményünk (össz.: 97%), **a növények „oázisa”**, melyben megtalálható 4% nitrogén, 36% kálium és 57% kén. Ez a speciális tápelem-arány rendkívüli hatékonyságot eredményez. A FitoHorm Turbo Kálium folyékony oldatműtrágya lombon keresztül gyorsan és hatékonyan hasznosul. A kálium a termés mennyiségének és minőségének biztosítója.

ALKALMAZÁSÁNAK ELŐNYEI:

- » Fokozza az anyagcsere folyamatokat,
- » segíti a szemkitelítődést, a szemekben való szénhidrát felhalmozódását,
- » javítja az ezerszemtömeget és vele együtt növekszik a hozam is,
- » fokozza a termések minőségét, színeződését és cukortartalmát,
- » erőteljesen javítja a hideggel és szárazsággal szembeni ellenálló képességet.

KÁLIUMIGÉNYES KULTÚRÁK:

kalászosok, kukorica, burgonya, cukorrépa, napraforgó, szőlő, dinnye, bogyósok, hüvelyesek, zeller, cékla.

➤ FitoHorm Turbo Kalcium

Egy az együttműködés szellemében kifejlesztett, új filozófiájú kalciumtrágya. A kalciumot, a magnéziumot és a káliumot a növények számára a legkedvezőbb arányban tartalmazza. A készítmény nitráttartalma és formulázása pedig a kationok növénybe való gyorsabb beépülését stimulálja.

ALKALMAZÁSÁNAK ELŐNYEI:

- » Kora tavaszi használatával csökkenthető repcében a tavaszi fagykár mértéke,
- » a repce intenzív szárnövekedésében a termék alkalmazásával megelőzhető, csökkenthető a szár hosszanti megrepedése,
- » összetevői stabilizálják a vízháztartást, fokozzák a fotoszintézist,
- » zöldségeknél/gyümölcsöknél a pulton tarthatóság alap-tápeleme.

A FitoHorm Turbo Kalcium összetétele és a benne levő tápelemek aránya lehetővé teszi a kalcium leghatékonyabb beépülését.

KALCIUMIGÉNYES KULTÚRÁK:

alma, szőlő, paradicsom, uborka, dinnye, káposztafélék, őszi káposztarepce.

➤ FitoHorm Turbo Cink

A FitoHorm Turbo Cink hatóanyagával biztosítja a növények normális növekedését. Ha a talaj foszfortartalma magas, csökkenti a cink felvételét. A megfelelő formuláció alkalmazásával biztosítani tudjunk a levélen keresztüli mikroelempótlást. A növények cink igénye általában minimális, de bizonyos kultúrákban felhasználása kiemelt fontosságú.

ALKALMAZÁSÁNAK ELŐNYEI:

- » Segíti a kukorica csődifferenciálódását, gyökeresedését,
- » gyümölcsösökben, szőlőben, hozzájárul a hajtások, levelek normális fejlődéséhez,
- » javítja a fásodást, csökkenti a fagyérzékenységet, és a „téli ágelhalást”,
- » a cink szabályozza a nitrogén-anyagcserét,
- » a FitoHorm Turbo Cinkben található magas hatóanyag-tartalom a maximum, amit Zn-pótlásnál adhatunk a növényeknek.

CINKIGÉNYES KULTÚRÁK:

kukorica, szója, szőlő, kajsziparack, körte, káposztafélék.



Felhasználási javaslat:
3-5 liter/ha



Felhasználási javaslat:
2-3 liter/ha



Felhasználási javaslat:
2-3 liter/ha

➤ FitoHorm Turbo Réz

A növények a rezet ion-, vagy kelát formában, komplex alakban veszik fel. A réz pótlása, levélen keresztül teljes egészében elvégezhető. A kalászos gabonák esetében jelentkezhet rézhiány a gátolt transzportfolyamatok miatt. Hiány esetén a sejtfal, a szállítónyalábok rendellenesen fejlődnek, így a növények hamar megdőlnek (betakarítási veszteség). A FitoHorm Turbo Rézben található speciális és stabil formulációnak köszönhetően, nagyon magas rézpótlásra van lehetőségünk.

ALKALMAZÁSÁNAK ELŐNYEI:

- » Használatával javul a növény szárazságtűrő képessége,
- » segíti a bokrosodási csomó kialakulását, stimulálja a kalász differenciálódását,
- » védi a klorofillt a korai lebomlástól, így nő az asszimilációs teljesítmény,
- » javul a fotoszintézis és az anyagcsere folyamatok,
- » UAN oldatokkal keverve is kifejezetten hatékony.

RÉZIGÉNYES KULTÚRÁK:

kalászosok, alma, szilva, barackfélék, citrusfélék

➤ FitoHorm Turbo Nitrogén



Felhasználási javaslat:
10-15 liter/ha

A termék **növényeink „energiaitala”**. A különböző nitrogénformák köszönhetően biztosított a növény folyamatos nitrogén-ellátása. A kijuttatást követően a nitrogén-felszívódást a karbamid forma garantálja, amely fokozatos és egyenletes tápanyagellátást eredményez több héten keresztül. Hatékonysága és hatása kiemelkedik a tavaszszal, száraz időben kijuttatott szilárd fejtrágyákkal szemben.

ALKALMAZÁSÁNAK ELŐNYEI:

- » A karbamid-formaldehid(es) komplex formának köszönhetően a levél perzselési veszélye nem áll fenn,
- » feltáródása során folyamatosan táplálja a növényt, így nem okoz krónikus szövetmegnyúlást/elvékonyodást,
- » olyan folyékony nitrogén fejtrágya, mely esélyt ad növényeinknek az aszályban is.

A termékben a speciális nitrogénforma mellett található még magnézium, kén és réz is.

> FitoHorm Turbo Mangán

A mangán a magnéziumhoz, a vashoz és egyes nehézfémekhez hasonlóan enzimaktivátorként vesz részt a növények anyagcseré-folyamataiban. Alapvető szerepet játszik a fehérjeszintézisben, a citromsav-ciklusban és a fotoszintézisben. A talaj erős kiszáradása a különböző mangánsók dehidratálásához vezethet. A dehidratálás a vegyületek oldhatóságát csökkenti, így relatív mangánhiány kialakulását eredményezheti. A készítményben található mangán tartalma mellett jelentős mennyiségű kiválóan felvehető molibdént is tartalmaz, amely kedvezően befolyásolja a nitrogén anyagcsere folyamatokat.

ALKALMAZÁSÁNAK ELŐNYEI:

- » Kijuttatását követően erősíti a növény fotoszintézisét és az asszimilátumok szállítását,
- » a termékben megtalálható mikroelemek hozzájárulnak a talajból felvett nagy mennyiségű tápelemek beépüléséhez,
- » ezáltal a kezelt növények egészségesebben és gyorsabban fejlődnek,
- » használatával javul a virág- és termésképződés.

MANGÁNIGÉNYES KULTÚRÁK:

kalászos, repce, szója, cukorrépa.

> FitoHorm MagMAX

A termék összetételének megalkotása során olyan mikroelemeket használtunk fel, mint a primer gyökeresedést segítő **Cink (Zn)**, a szénhidrát anyagcserében kulcsszerepet játszó **Bór (B)** és **Mangán (Mn)**, valamint a Nitrogén és Bór felvételét és beépülését segítő **Molibdén (Mo)**. Az alkalmazott dózis gyorsítja a csiranövény agyagcseréjét, elősegíti a magból és a talajból felvehető tápelemek beépülését. Ennek köszönhetően megnő a gyökértömeg, és a stressz tűrő képesség.

ALKALMAZÁSÁNAK ELŐNYEI:

- » Kiválóan keverhető más csávázószerekkel, növeli azok feltapadását, hatékonyságát,
- » a kiemelkedően magas a termék színező hatását,
- » folyamatos tápanyag-utánpótlást biztosít a kezdeti fejlődésben, tömörödött, levegőtlen, lúgos talajokon is,
- » nő a kikelt növényállomány homogenitása.



Felhasználási javaslat:
2-3 liter/ha



Felhasználási javaslat:
4-5 liter/tonna

Fito Horm®

...AMI TERMÉSZETESEN JÁR A NÖVÉNYNEK.

MEGOLDÁS A LOMBTRÁGYÁZÁS SZAKÉRTŐJÉTŐL **FITOHORM TURBO MANGÁN**



FITOHORM TURBO MANGÁN

dózisa 2-3 liter / ha

HÁROM OK, AMIÉRT HASZNÁLD:

Erősíti a növény fotoszintézisét

Javul a virág- és terméskepződés

Minőségi beltartalom

SZOLGÁLTATÁS



FITOSERVICE A LEVÉLANALÍZIS!

A '80-as években a FitoHorm mono lombtrágyák elterjedését a tápanyag-utánpótlásra vonatkozó szaktanácsadás segítette. Ennek a rendszernek egyik alappillére a levélanalízis volt. A rendszerváltást követően teljesen átalakult a mezőgazdasági termelők szerkezete, így a lombon keresztüli tápanyag-pótlás is háttérbe szorult. Sok évbe telt mire a gazdák újra tanulták a makro- és mikroelemek célzott adagolását. Az elmúlt évtizedben pedig elsajátították a különböző típusú műtrágyák optimális alkalmazását. Helyére került az alap-, a starter- és a fejtrágyák helyes felhasználása.

A LOMBON KERESZTÜLI MIKROELEM-PÓTLÁS MEGÍTÉLÉSE:

- » Nem hisznek a lombtrágyák hatékonyságában.
- » Általánosítanak mindenféle levélen keresztül alkalmazható folyékony készítményt.

Megoldás:

- ✓ Helyén kell kezelni és meg kell ismerni a különböző készítményeket és azok hatékonyságát (baktériumtrágyák, biostimulátorok, növénykondicionálók, lombtrágyák, stb.).
- ✓ Meg kell tanulni a lombtrágyák helyes alkalmazást.

FITOSERVICE – A MEGÚJULÓ LEVÉLANALÍZIS!

Egy olyan rendszer, amely magába foglalja a levélanalízist, a szaktanácsadást és egy teljes körű lombtrágya-ajánlatot. Egy levélanalízisen alapuló szolgáltatáscsomag, ahol egyéni, személyre szabott vizsgálatok után szaktanácsadóink egy program segítségével az adatok birtokában levélen keresztüli tápanyag-utánpótlási ajánlatot tesznek a termelőknek.

Előnyei:

- ✓ Teljeskörű szolgáltatás szántóföldön, ültetvényekben és kertészetekben egyaránt.
- ✓ Több, mint 50 féle termesztett növény tápanyag vizsgálata biztosított.
- ✓ Országos lefedettség.
- ✓ A szaktanácsadóink végzett szakemberek.
- ✓ Teljes körű, ellenőrzött beltartalmú komplex lombtrágya kínálat.
- ✓ AKG programban is elfogadott vizsgálat.



Az egymást követő évek vizsgálati adatai fontos összehasonlítási alapot szolgáltatnak, a levélanalízis megbízhatóságát jelentősen növelik.

Az elmúlt évek során több száz elvégzett számos növény vizsgálat sok esetben még számunkra is meglepő eredményekkel szolgált. Annak ellenére, hogy a levélanalízis egy pillanatfelvételnél tekinthető a növények bonyolult fejlődési folyamatában, a talajvizsgálati eredményekkel, valamint a már elvégzett tápanyag utánpótlási és agrotechnikai beavatkozásokkal együtt értékelve a minták eredményeit, igen értékes összefüggésekre derült fény, amelyek a helyes következtetések levonása után jelentősen hozzájárultak akár a minőségi akár a mennyiségi paraméterek javításához az adott kultúra vonatkozásában. Levélanalízis így nem csak a hiánytüneteket produkáló növényállományokban lehet hasznos, hanem tulajdonképpen mindenütt, ahol egészségesebb, ellenállóbb növényeket, vagy nagyobb hozamot és jobb minőségű terményt szeretnénk termesztani.

A **FITOSERVICE** keretein belül lehetőség van a levélmintákból a legfontosabb makro- és mikroelemek: N-, P-, K-, Ca-, Mg-, Cu-, Zn-, Mn-, Fe-, S- és B-tartalom akkreditált vizsgálatára.

A levélanalízis adatainak értékelhetősége nagymértékben függ a helyes mintavételtől, a mintavétel módjától és idejétől. Ahhoz, hogy a legpontosabb adatokat kapjuk meg kérje szaktanácsadóink segítségét.





SZAKTANÁCSADÓINK



ÉSZAK-DUNÁNTÚL

Győr-Moson-Sopron, Komárom-Esztergom,
Pest megye dunántúli része

Kristóf Milán

+36 30/525-1434
milan.kristof@fitohorm.hu



NYUGAT-DUNÁNTÚL

Vas, Veszprém, Zala megye

Csicsely Róbert

+36 30/656-2166
robert.csicsely@fitohorm.hu



DÉL-DUNÁNTÚL

Somogy, Baranya, Tolna, Fejér megye

Keresztes Zoltán

+36 30/635-3275
zoltan.keresztes@fitohorm.hu



KISKERESKEDELEM

Braun Gábor

+36 30/637-4255



ÉSZAK-MAGYARORSZÁG

Pest Dunától keletre fekvő része, Nógrád,
Heves, Borsod-Abaúj-Zemplén megye

Téglás-Kovács Zoltán

+36 30/338-4835
zoltan.k.teglas@fitohorm.hu



KELET-MAGYARORSZÁG

Jász-Nagykun-Szolnok, Hajdú-Bihar megye

Szutor Imre

+36 30/647-8923
imre.szutor@fitohorm.hu



KELET-MAGYARORSZÁG

Szabolcs-Szatmár-Bereg megye

Tóth Tamás

+36 30/944-9157
tamas.toth@fitohorm.hu



DÉL-MAGYARORSZÁG

Bács-Kiskun, Csongrád, Békés megye

Gyói Gábor

+36 30/565-0479
gabor.gyoi@fitohorm.hu



FitoHorm Kft.

H-6500 Baja, Iparos u. 12
Tel.: +36 79/321-244
E-mail: iroda@fitohorm.hu

FitoHorm[®]

www.facebook.com/fitohorm 